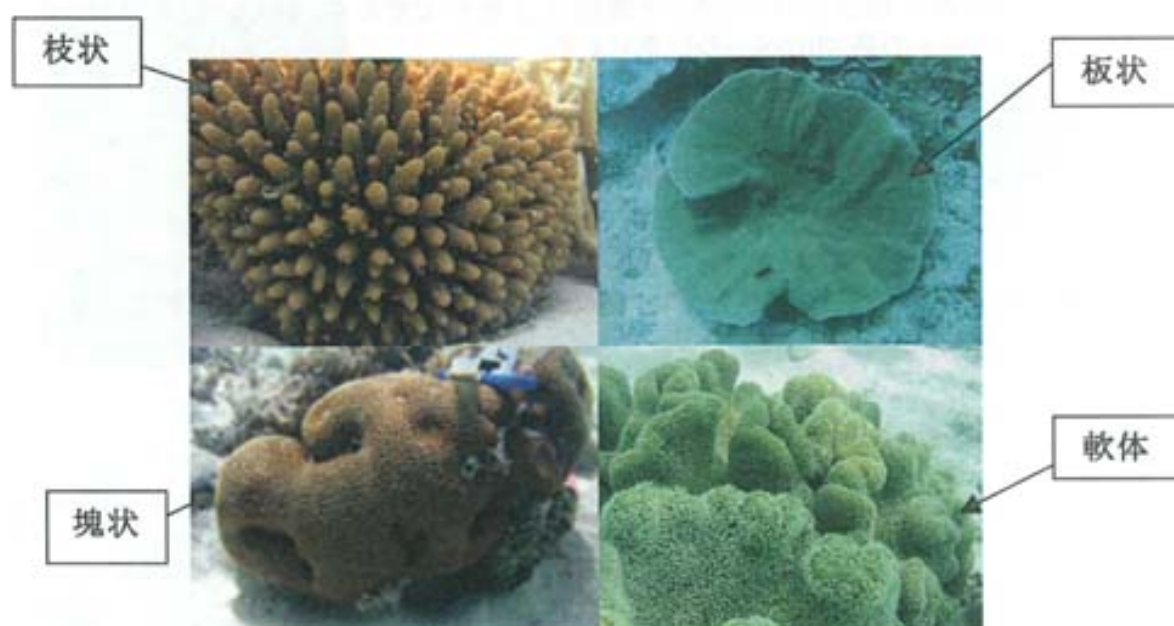


サンゴの分類

サンゴの分類を種のレベルで行うことは非常に難しく、そのためサンゴの被度や全体的な健康状態についてデータを記録するときにはサンゴの群体型がよく使われます。そのためここでは、基本的なサンゴ群体型を簡単に説明します。

サンゴ健康診断チャートはサンゴを分類するのに群体型を使います。枝状とはミドリイシをはじめとする樹枝状の姿をしたサンゴを指します。塊状とはノウサンゴ属やハマサンゴ属など、半球状あるいは岩のような外観をしたサンゴを言います。板状とはテーブル状の形をしたサンゴを表す言葉です。軟体とはウミアザミなど、いわゆるソフトコーラルと呼ばれる、硬い骨格をもたないサンゴを示します。



Justin Marshall (枝状, 板状, 塊状)、Craig Reid (軟体)提供

サンゴの自然な形態はさまざまのため、これらの分類は厳密ではなく、この分類に当てはまらない形も多くあります。われわれの目的はチャートと調査をできるだけ単純にすることです。ですから、もし目の前のサンゴが上記のカテゴリーのどれに当てはまるか分からないときは、最も近い群体型を選んでください。