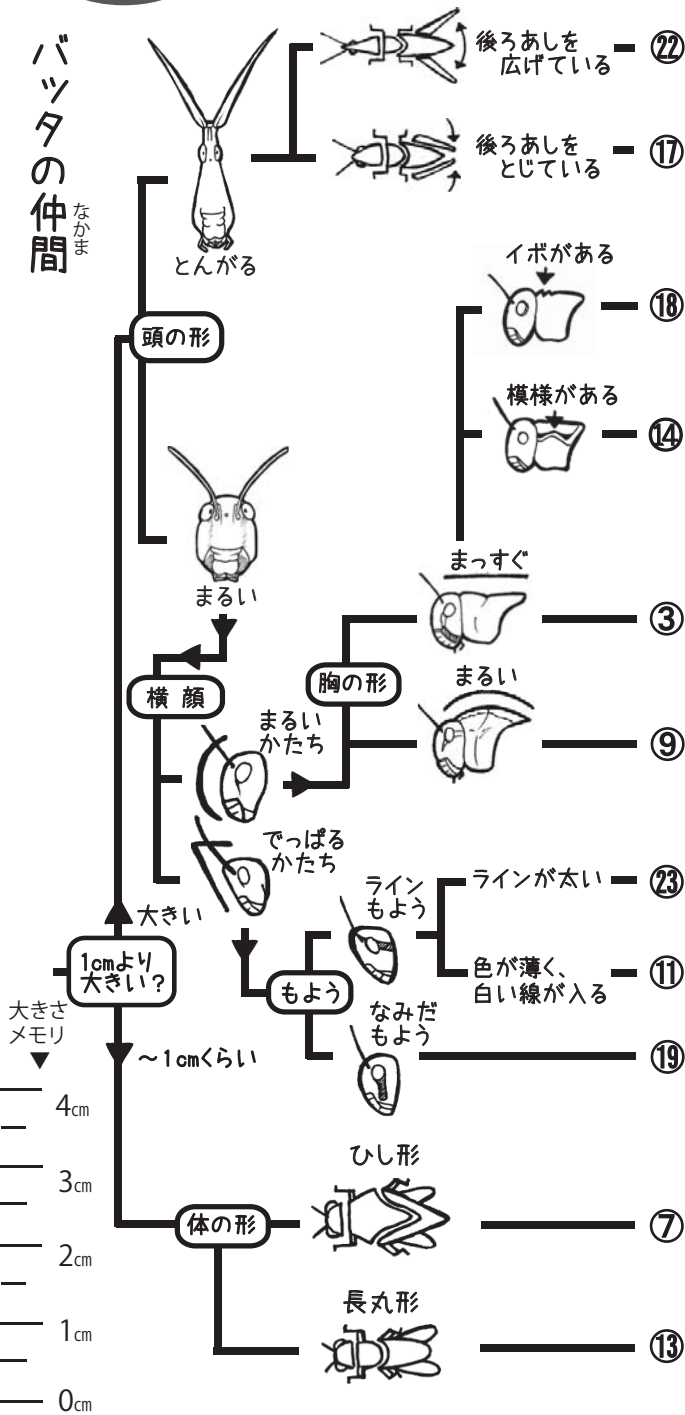


ポイント
②

こま 細かくみてみよう！

バッタの仲間
なかま



好きなバッタを描いてみよう！

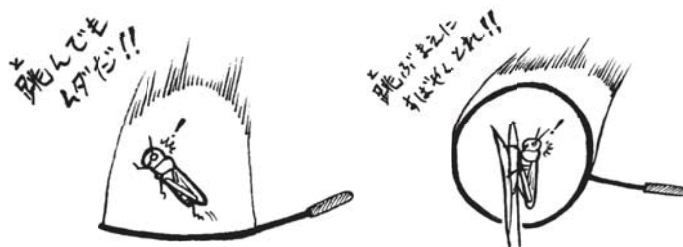
◆バッタのとり方 **ワンポイント**

バッタは危険を感じると跳んでしまう…

捕まえるオススメの方法がこれだ！！

- ①地面にとまっている
- ②草の先にとまっている

⇒上からかぶせよう ⇒速く横からすくおう



世田谷区立 二子玉川公園ビジターセンター

〒158-0094 東京都世田谷区玉川1-16-1
tel.(03)3700-2735 fax.(03)6805-7591
開館時間 8:30-17:00 (年末年始は休館) 発行:2020年9月
<https://ces-net.jp/futako-tamagawa-park/>

Futapa

Futako Tamagawa Park Self guide

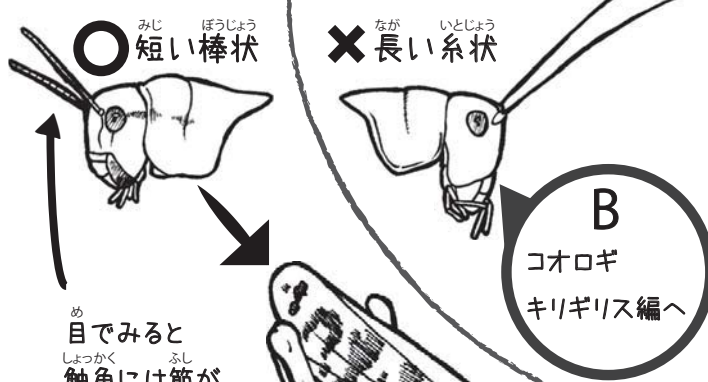
セルフガイド 第13-A号

公園はバッタばっか!?

そのみわけ方とは?

バッタ? コオロギ? キリギリス? みわけてみよう!

ポイント ① **触角** **バッタ編**



バッタの仲間

公園にはどんなバッタがいるのかな?
さがしにいてみわけてみよう
※見分けられるのは園内の物に限ります。

※ヒント：種類によって見つけやすい場所が違うよ

じゅもく
樹木

① カネタタキ
8~11月
7~11mm くらい

② クビキリギス
4~11月
50~57mm くらい

⑧ ヒガシキリギリス
6月~10月
29~40mm くらい

③ トノサマバッタ
6~12月
35~65mm くらい

⑨ クルマバッタ
7~11月
35~65mm くらい

⑭ クルマバッタモドキ
7~11月
32~65mm くらい

⑱ ツチイナゴ
3~7・10~11月
50~70mm くらい

④ エンマコオロギ
8~11月
29~35mm くらい

⑩ ハラオカメコオロギ
8~11月
12~15mm くらい

⑮ ミツカドコオロギ
8~10月
16~20mm くらい

⑳ ツツレサセコオロギ
8~10月
15~16mm くらい

㉓ コバネイナゴ
7~12月
18~34mm くらい

⑤ ホシササキリ
7~11月
21~27mm くらい

⑪ ヒナバッタ
4~12月
19~30mm くらい

⑯ ツユムシ
6~11月
29~37mm くらい

㉑ ヒロバネカントン
7~10月
11~15mm くらい

⑥ マダラスズ
6~11月
6~8mm くらい

⑫ シバズズ
7~10月
6~7mm くらい

⑰ オンブバッタ
6~11月
20~47mm くらい

㉒ ショウリョウバッタ
7~11月
40~82mm くらい

いしば
石場

⑦ ハラヒシバッタ
5~10月
7~10mm くらい

⑬ ノミバッタ
5~9月
4~6mm くらい

⑱ イボバッタ
7~11月
20~40mm くらい

くさち
草地

