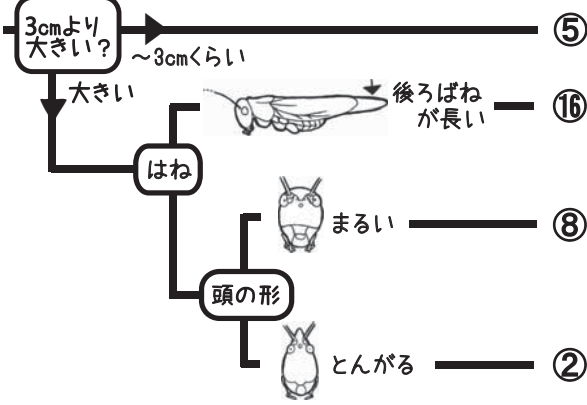


ポイント
②

こま 細かくみてみよう！

キリギリスの仲間
なかま

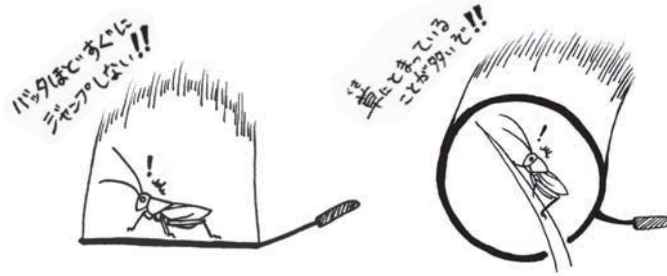


◆キリギリスのとり方 **ワンポイント**

キリギリスは危険を感じると茂みに隠れてしまう…

つか 捕まえるオスズメの方法がこれだ!!

- ①地面にとまっている ⇒ 上からかぶせよう
- ②草の先にとまっている ⇒ 速く横からすくおう

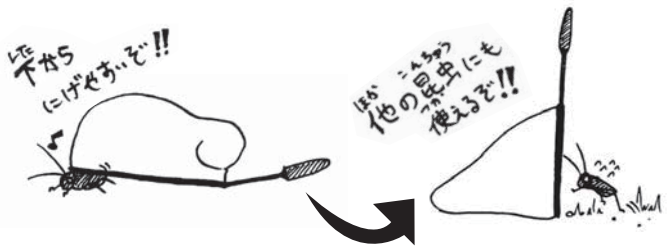


◆コオロギのとり方 **ワンポイント**

コオロギは危険を感じると走って逃げてしまう…

つか 捕まえるオスズメの方法がこれだ!!

- ①地面にとまっている ⇒ 上からかぶせてはダメ ⇒ アミを立てて追い込もう



世田谷区立 二子玉川公園ビジターセンター

〒158-0094 東京都世田谷区玉川1-16-1
tel.(03)3700-2735 fax.(03)6805-7591
開館時間 8:30-17:00 (年末年始は休館) 発行:2020年9月
<https://ces-net.jp/futako-tamagawa-park/>

Futapa
Futako Tamagawa Park Self guide
セルフガイド 第13-B号

公園はバッタばっか!?

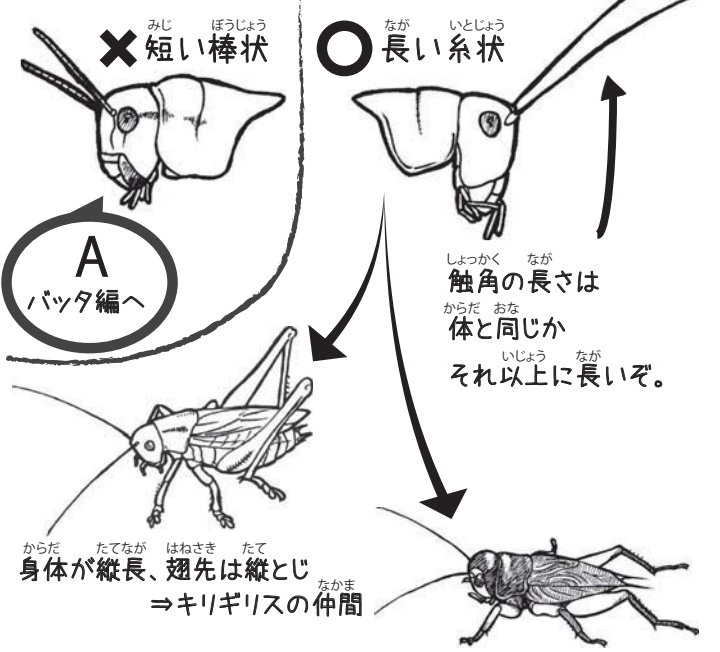
そのみわけ方とは?

バッタ? コオロギ? キリギリス? みわけてみよう!

ポイント
①

しよっかく 触角

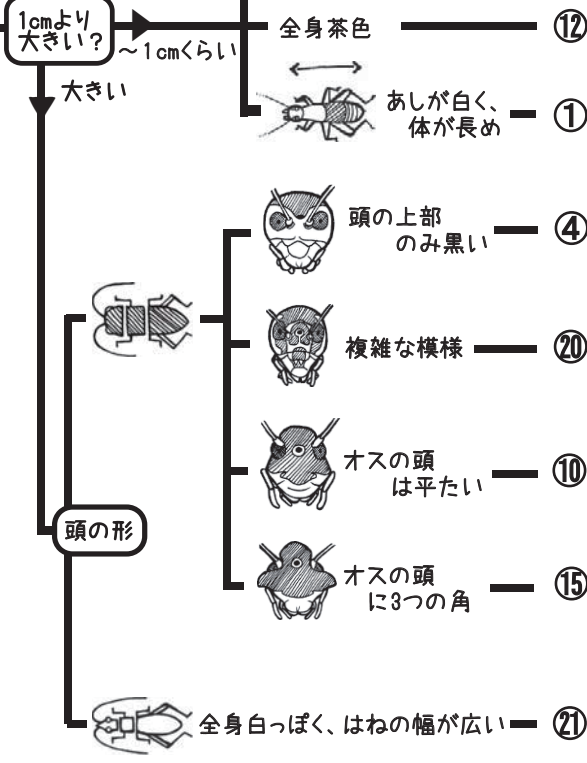
コオロギ
キリギリス編



からだ ひら はねさき よこ 身体が平たく、翅先は横とじ ⇒ コオロギの仲間

公園にはどんな仲間がいるのかな?
さがしにいてみわけてみよう
※見分けられるのは園内の種類に限ります。

コオロギの仲間
なかま



大きさメモリ
4cm
3cm
2cm
1cm
0cm

※ヒント：種類によって見つけやすい場所が違うよ

じゅもく
樹木



① カネタタキ
8~11月
7~11mm くらい



② クビキリギリス
4~11月
50~57mm くらい



⑧ ヒガシキリギリス
6月~10月
29~40mm くらい



③ トノサマバッタ
6~12月
35~65mm くらい



⑨ クルマバッタ
7~11月
35~65mm くらい



⑭ クルマバッタモドキ
7~11月
32~65mm くらい



⑲ ツチイナゴ
3~7・10~11月
50~70mm くらい



④ エンマコオロギ
8~11月
29~35mm くらい



⑩ ハラオカメコオロギ
8~11月
12~15mm くらい



⑮ ミツカドコオロギ
8~10月
16~20mm くらい



⑳ ツツレサセコオロギ
8~10月
15~16mm くらい




㉓ コバネイナゴ
7~12月
18~34mm くらい

くさち
草地



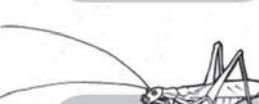
⑤ ホシササキリ
7~11月
21~27mm くらい




⑪ ヒナバッタ
4~12月
19~30mm くらい



⑯ ツユムシ
6~11月
29~37mm くらい



㉑ ヒロバネカントン
7~10月
11~15mm くらい



⑥ マダラスズ
6~11月
6~8mm くらい



⑫ シバズズ
7~10月
6~7mm くらい



⑰ オンブバッタ
6~11月
20~47mm くらい



㉒ ショウリョウバッタ
7~11月
40~82mm くらい

いしば
石場



① ハラヒシバッタ
5~10月
7~10mm くらい



⑬ ノミバッタ
5~9月
4~6mm くらい



⑱ イボバッタ
7~11月
20~40mm くらい

