

# 中里郷土の森

*Nakazato hometown forest*

百年以上紡がれてきた  
地域の自然を見ることが出来ます。



令和元年度のモニタリング調査結果です。

# - 春 - Spring

## - 動物類 -



### アズマヒキガエルの幼生

春になると、数千匹ものオタマジャクシがいっせいに泳ぎ出します。

多くはヤゴやカルガモに食べられてしまいますが、脚が生え手が生えと、だんだんカエルになっていく様子を観察できます。

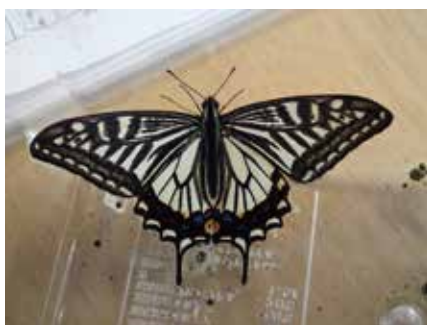
### モンシロチョウ

周囲には畑が多く、たくさんのチョウが花の蜜を吸いに訪れます。

中里郷土の森では、春に咲く花の種類が多いので、その分やってくるチョウの種類も多いです。



ナナホシテントウ



ナミアゲハ



カルガモ



# - 春 - Spring

## - 植物類 -



### ヤマズエンドウ

春にたくさんの花を咲かせます。  
ヤマズエンドウの周りにはアブラムシ  
がよく集まり、それを目当てにアリや  
テントウムシが集まり、花にはミツバ  
チやチョウが集まりと、虫との関わり  
がとても強いです。

### ヤマブキ

春先から多くの花をつけ、中里郷土の  
森の春を彩ります。

花付きがとても良く、淡い緑色の葉と  
ともに来園者の目を楽しませてくれま  
す。



タチツボスミレ



セキショウ



シュロ

# — 夏 — Summer

## — 動物類 —



### オオシオカラトンボ

夏にたくさん見られるトンボで、暗い環境を好む種類です。

中里郷土の森の池や小川は比較的暗い環境にあり、公園の池や学校のプールとは違った種類のトンボが集まります。

### ムラサキシジミ

鮮やかな紫色の模様が特徴で、中里郷土の森にたくさん生えるシラカシの木に集まるチョウです。

生えている植物によって、集まってくる虫の種類も大きく変わってきます。



マメコガネ



ナミアゲハの幼虫



ヤマトタマムシ



# — 夏 — Summer

## — 植物類 —



### ホソイ

東京都 23 区では準絶滅危惧種に指定されています。

種が土の中で数十年以上保存されると言われている植物で、工事により環境が変わったことにより芽生えた可能性が高いです。

### シラカシの花

森の中にそびえたつ大きなシラカシの木は、夏頃花を咲かせます。

地面に落ちているものは、花粉を飛ばし終わった雄花です。

秋になると雌花がたくさんのだんごりに変わります。



コバギボウシ



ヤブカンゾウ



ツユクサ

# - 秋 - Autumn

## - 動物類 -



### オオカマキリ

夏の終わりごろからカマキリの成虫がみられるようになります。

低木や草地を好むオオカマキリと、木の上を好むハラビロカマキリの2種類が生息しています。

### クロナガアリ

童話の「アリとキリギリス」のモデルになったアリと言われています。

秋頃たくさん種を巣の中に集めて、集め終わったら次の秋までほとんど出てこないという変わった習性をもつアリです。



オンブバッタ



ビジョオニグモ



エンマコオロギ



# — 秋 — Autumn

## — 植物類 —



### エビヅル

ブドウの仲間です。秋に実をつけます。酸味を強くしたブドウのような、野趣あふれる味です。

これ以外にもたくさんの秋の実りがみられます。

### シラカシのどんぐり

秋になるとどんぐりが上から落ちてくるようになります。

できる量は年によって大きく変わり、地面いっぱいにはどんぐりが落ちていることも、探さないと見つからないようなこともあります。



イヌタデ



カキノキ



ノジギク

# — 冬 —

# Winter

## — 動物類 —



### モズ

冬になると、もともといた鳥たちに山から下りてきた鳥や外国から渡ってきた鳥たちが加わり、大変賑わいます。モズは秋の終わりごろからみられるようになり、この辺りでなわばりをつくっています。

### モンクチビルテントウ

ケヤキやムクノキの木の皮の隙間で、たくさんの虫やクモが冬を越しています。

これらの中には、暖かい時期にほとんど姿がみられないという種類も多いです。



アズマヒキガエルの卵



ジョウビタキ



オナガ



# — 冬 —

# Winter

## — 植物類 —



### ビワ

ビワの実がなるのは初夏ごろですが、花は冬に咲いています。  
バラ科の木で、おなじくバラ科のサクランボとどこことなく似たような花です。  
自家受粉でも実がなるので、年に関わらず初夏にはたくさんの実をつけます。

### ヤブツバキ

冬になるとたくさんの花をつけ、地面にたくさんの花が落ちているのを見かけます。  
赤系の色は鳥に見えやすい色なので、虫の少なくなる冬は、赤い色の花や実が多くみられるようになります。



フキノトウ



マンリョウ



カラスウリ





分類	番号	種名	4月	5月	6月	7月	8月	9月	10月	11月	12月	1月	2月	3月	備考
昆虫	1	アオスジアゲハ		○		○									
昆虫	2	アオドウガネ				○	○								
昆虫	3	アオマツムシ							○						
昆虫	4	アカシマサシガメ		○	○										
昆虫	5	アカボシゴマダラ		○		○		○							
昆虫	6	アキアカネ						○	○						
昆虫	7	アブラゼミ				○	○	○							
昆虫	8	イノコヅチカメノコハムシ				○									
昆虫	9	ウラナミシジミ					○		○						
昆虫	10	ウンモンズメ				○									
昆虫	11	エンマコオロギ						○	○						
昆虫	12	オオカマキリ			○	○	○	○	○		○				
昆虫	13	オオシオカラトンボ			○	○	○	○							
昆虫	14	オオスカシバ					○								
昆虫	15	オオスズメバチ						○							
昆虫	16	オンブバッタ				○	○	○	○						
昆虫	17	カナブン				○									
昆虫	18	カネタタキ							○						
昆虫	19	ムラサキシラホシカメムシ		○											
昆虫	20	キイロテントウ				○									
昆虫	21	キクスイカミキリ		○											
昆虫	22	キタキチョウ		○					○						
昆虫	23	キボシアシナガバチ							○						
昆虫	24	キンケハラナガツチバチ							○						
昆虫	25	クサギカメムシ				○									
昆虫	26	クビキリギス					○	○	○					○	
昆虫	27	クマゼミ					○	○							
昆虫	28	クリオオアブラムシ		○											
昆虫	29	クロアゲハ			○		○	○							
昆虫	30	クロアナバチ					○	○							
昆虫	31	クロウリハムシ			○			○							
昆虫	32	クロナガアリ								○					
昆虫	33	クロヤマアリ												○	
昆虫	34	クワコ		○			○								
昆虫	35	コガタスズメバチ				○	○	○	○						
昆虫	36	コスズメ					○	○	○						
昆虫	37	ゴマダラチョウ					○	○	○						

分類	番号	種名	4月	5月	6月	7月	8月	9月	10月	11月	12月	1月	2月	3月	備考
昆虫	38	コムシジ		○											
昆虫	39	サンゴジュハムシ	○			○									
昆虫	40	シオカラトンボ					○								
昆虫	41	シオヤアブ				○									
昆虫	42	シヨウリョウバツタ				○									
昆虫	43	シラホシハナムグリ			○	○									
昆虫	44	セイヨウミツバチ		○	○	○	○	○	○					○	
昆虫	45	セスジスズメ					○	○							
昆虫	46	チャバネセセリ							○						
昆虫	47	ツクツクボウシ					○	○							
昆虫	48	ツマグロヒョウモン				○			○						
昆虫	49	トウネズミモチハマキワタムシ													
昆虫	50	トホシテントウ		○	○										
昆虫	51	ナガサキアゲハ													
昆虫	52	ナナホシテントウ	○	○					○				○	○	
昆虫	53	ナミアゲハ	○	○	○	○	○	○	○						
昆虫	54	ナミテントウ		○	○										
昆虫	55	ニイニイゼミ				○									
昆虫	56	ハラオカメコオロギ						○	○						
昆虫	57	ハラヒロカマキリ								○					
昆虫	58	ハリカメムシ				○									
昆虫	59	ヒカゲチョウ													
昆虫	60	ヒゲジロハサミムシ						○							
昆虫	61	ヒゲナガカメムシ				○	○								
昆虫	62	ヒメジャノメ						○							
昆虫	63	ヒメハラナガツチバチ						○							
昆虫	64	ヒメマルカツオブシムシ		○											
昆虫	65	ピロードハマキ			○										
昆虫	66	ホオズキカメムシ						○					○		
昆虫	67	ホシミスジ					○	○							
昆虫	68	ホリカワクシヒゲガガンボ						○							
昆虫	69	マダラスズ							○						
昆虫	70	マメコガネ				○	○								
昆虫	71	ミンミンゼミ				○	○	○							
昆虫	72	モンシロチョウ	○	○	○	○			○	○					
昆虫	73	ヤマトシジミ			○	○	○	○	○						
昆虫	74	ヨツボシクサカゲロウ							○						



分類	番号	種名	4月	5月	6月	7月	8月	9月	10月	11月	12月	1月	2月	3月	備考
昆虫	75	ルリチュウレンジ							○						
植物	1	アイノゲシ	○	○	○					○	○	○	○	○	
植物	2	アイノコセイヨウタンポポ	○	○	○	○								○	
植物	3	アオカモジグサ		○	○	○									
植物	4	アオキ	○										○	○	
植物	5	アオスゲ	○	○	○	○									
植物	6	アオスズメノカタビラ	○	○	○	○									
植物	7	アカカタバミ		○		○									
植物	8	アカメガシワ					○	○							
植物	9	アキノエノコログサ			○	○	○	○	○	○	○				
植物	10	アシボソ							○	○	○				
植物	11	アスカイノデ	○												
植物	12	アメリカイヌホオズキ				○	○	○	○						
植物	13	アメリカキンゴジカ						○		○	○				
植物	14	アメリカアフロ	○	○	○										
植物	15	アリタソウ							○	○	○				
植物	16	アレチギンギン		○	○	○									
植物	17	アレチノギク			○		○								
植物	18	イヌガラシ			○										
植物	19	イヌコハコベ												○	
植物	20	イヌタデ				○	○	○	○	○	○				
植物	21	イヌツゲ		○	○					○					
植物	22	イヌムギ	○	○	○	○	○								
植物	23	イヌワラビ	○												
植物	24	イノモトソウ	○												
植物	25	イロハモミジ	○	○	○					○	○				
植物	26	ウシハコベ	○	○	○	○				○	○				
植物	27	ウスアカカタバミ			○	○									
植物	28	ウド				○	○	○		○					
植物	29	ウラジロチチコグサ		○	○	○	○	○							
植物	30	エノコログサ	○		○	○	○	○	○		○				
植物	31	エビヅル		○	○		○	○							
植物	32	オオアマナ	○												
植物	33	オオアレチノギク				○	○	○							
植物	34	オオイヌタデ				○	○	○	○	○	○				
植物	35	オオイヌノフグリ	○	○	○								○	○	
植物	36	オオカナダモ		○	○	○	○	○							

分類	番号	種名	4月	5月	6月	7月	8月	9月	10月	11月	12月	1月	2月	3月	備考
植物	37	オオスズメノカタビラ		○											
植物	38	オシロイバナ				○	○	○	○	○					
植物	39	オッタチカタバミ	○	○	○	○		○							
植物	40	オニタビラコ	○	○	○										
植物	41	オニノゲシ	○	○	○								○	○	
植物	42	オヒシバ					○	○	○	○					
植物	43	オランダミミナグサ	○	○										○	
植物	44	カキノキ		○				○							
植物	45	カゼクサ								○					
植物	46	カタバミ		○	○	○								○	
植物	47	カナムグラ							○						
植物	48	カモジグサ		○	○	○	○								
植物	49	カラスウリ			○							○			
植物	50	キカラスウリ			○										
植物	51	キツネアザミ			○										
植物	52	キランソウ	○												
植物	53	キンエノコロ					○	○	○	○	○				
植物	54	キンミズヒキ				○					○				
植物	55	クサギ				○	○	○	○						
植物	56	クワクサ								○					
植物	57	ケヤキ	○						○	○	○				
植物	58	コアカザ		○	○	○					○				
植物	59	コセンダングサ	○		○			○	○	○	○	○	○	○	
植物	60	コチヂミザサ						○	○	○	○				
植物	61	コツブキンエノコロ								○					
植物	62	コナスビ		○	○										
植物	63	コハコベ	○	○										○	
植物	64	コブシ	○											○	
植物	65	ゴマギ	○												
植物	66	コマツヨイグサ	○	○	○	○	○								
植物	67	コムラサキ			○										
植物	68	サカキ			○										
植物	69	サンショウウ	○	○											
植物	70	シキミ													
植物	71	ジュズダマ					○	○	○		○	○		○	
植物	72	シラカシ		○				○	○	○	○				
植物	73	シロザ						○	○	○	○				



分類	番号	種名	4月	5月	6月	7月	8月	9月	10月	11月	12月	1月	2月	3月	備考
植物	74	スイセン												○	
植物	75	スギナ	○												
植物	76	ススキ							○	○					
植物	77	スズメノヒエ					○	○	○						
植物	78	セイタカアワダチソウ						○	○	○	○	○	○		
植物	79	セイバンモロコシ			○	○									
植物	80	セイヨウタンポポ	○	○	○										
植物	81	セリ				○	○								
植物	82	ソヨゴ		○											
植物	83	タケニグサ		○	○	○	○	○	○	○	○				
植物	84	タチイヌノフグリ	○	○	○									○	
植物	85	タチツボスミレ	○	○										○	
植物	86	チチコグサ			○										
植物	87	チチコグサモドキ	○		○		○	○							
植物	88	ツユクサ			○		○	○	○						
植物	89	ツワブキ								○	○	○	○	○	
植物	90	トウネズミモチ			○	○			○			○			
植物	91	トウバナ	○												
植物	92	トキワハゼ					○								
植物	93	ドクダミ		○	○	○									
植物	94	ナガミヒナゲシ	○	○	○										
植物	95	ナキリスゲ						○		○	○	○	○		
植物	96	ナズナ	○	○									○	○	
植物	97	ナワシロイチゴ		○	○										
植物	98	ニセカントウタンポポ		○											
植物	99	ニワゼキショウ			○										
植物	100	ヌカボ			○										
植物	101	ヌルデ					○	○							
植物	102	ネコハギ						○	○	○					
植物	103	ネジバナ			○	○									
植物	104	ネズミノオ						○	○	○	○				
植物	105	ネズミモチ	○	○							○				
植物	106	ノイバラ		○					○		○	○	○		
植物	107	ノゲシ	○	○	○	○	○	○				○	○	○	
植物	108	ノジギク													
植物	109	ノハカタカラクサ		○	○										
植物	110	ノブドウ						○	○	○	○				

分類	番号	種名	4月	5月	6月	7月	8月	9月	10月	11月	12月	1月	2月	3月	備考
植物	111	ノボロギク	○		○										
植物	112	ハキダメギク			○	○									
植物	113	ハナイバナ		○											
植物	114	ハハコグサ			○										
植物	115	ハルジオン	○	○	○	○									
植物	116	ヒゴクサ						○							
植物	117	ヒサカキ	○						○	○	○			○	
植物	118	ヒナタイノコゾチ					○	○	○	○	○				
植物	119	ヒメイスビエ				○	○	○	○	○					
植物	120	ヒメオドリコソウ	○											○	
植物	121	ヒメコウゾ	○	○	○										
植物	122	ヒメジョオン		○	○	○	○	○							
植物	123	ヒメムカシヨモギ					○	○							
植物	124	ヒヨドリジョウゴ						○							
植物	125	ヒルガオ		○	○	○	○								
植物	126	ビワ			○						○	○			
植物	127	フキ										○	○	○	
植物	128	フラサバソウ	○										○	○	
植物	129	ヘクソカズラ				○	○	○	○		○	○	○		
植物	130	ベニシダ	○												
植物	131	ヘビイチゴ	○	○	○									○	
植物	132	ホウキギク					○	○	○						
植物	133	ホオズキ		○											
植物	134	ホソイ		○	○	○	○	○	○	○	○				
植物	135	ホトケノザ	○										○	○	
植物	136	ミズキ			○			○							
植物	137	ミズタネツケバナ	○												
植物	138	ミゾイチゴツナギ	○	○	○										
植物	139	ミチタネツケバナ	○											○	
植物	140	ムクノキ	○	○					○	○	○				
植物	141	ムラサキカタバミ		○	○	○	○							○	
植物	142	メアオスゲ	○	○										○	
植物	143	メドハギ						○	○	○	○				
植物	144	メヒシバ				○	○	○	○	○	○				
植物	145	メマツヨイグサ				○	○	○	○	○	○				
植物	146	メリケンカルカヤ									○	○			
植物	147	モチノキ	○						○	○	○			○	





分類	番号	種名	4月	5月	6月	7月	8月	9月	10月	11月	12月	1月	2月	3月	備考
植栽	26	マンリヨウ				○	○		○	○	○	○			
植栽	27	ミツバツツジ	○							○				○	
植栽	28	モッコク				○									
植栽	29	ヤブコウジ				○			○	○					
植栽	30	ヤブラン				○	○	○	○	○	○	○			
植栽	31	ヤマツツジ		○				○	○	○	○			○	
植栽	32	ヤマブキ	○	○			○	○						○	







## 練馬区立 中里郷土の森

Address : 練馬区大泉町 1-51-2

TEL : 03-3922-3021

Mail : nakazato@ces-net.jp

<https://www.ces-net.jp/nakazato/index.html>