






氷川溪谷・愛宕山 散策マップ

至日原

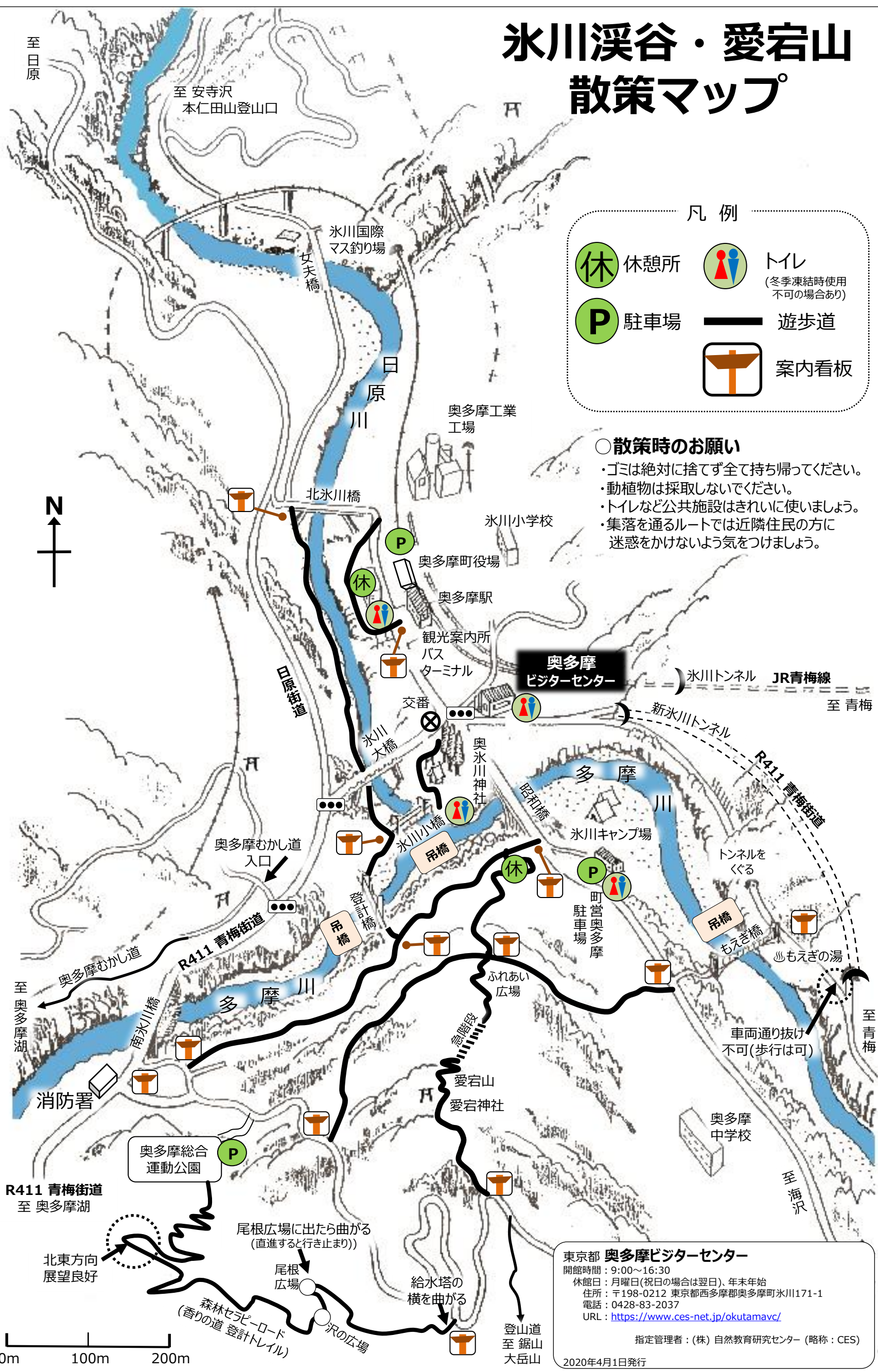
至安寺沢
本仁田山登山口

凡例

 休憩所	 トイレ (冬季凍結時使用不可の場合あり)
 駐車場	 遊歩道
	 案内看板

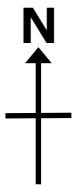
○散策時のお願い

- ・ゴミは絶対に捨てず全て持ち帰ってください。
- ・動植物は採取しないでください。
- ・トイレなど公共施設はきれいに使いましょう。
- ・集落を通るルートでは近隣住民の方に迷惑をかけないように気をつけましょう。



東京都 奥多摩ビジターセンター
 開館時間：9:00～16:30
 休館日：月曜日(祝日の場合は翌日)、年末年始
 住所：〒198-0212 東京都西多摩郡奥多摩町氷川171-1
 電話：0428-83-2037
 URL：<https://www.ces-net.jp/okutamavc/>
 指定管理者：(株)自然教育研究センター(略称：CES)
 2020年4月1日発行

氷川(奥多摩駅)周辺観光マップ

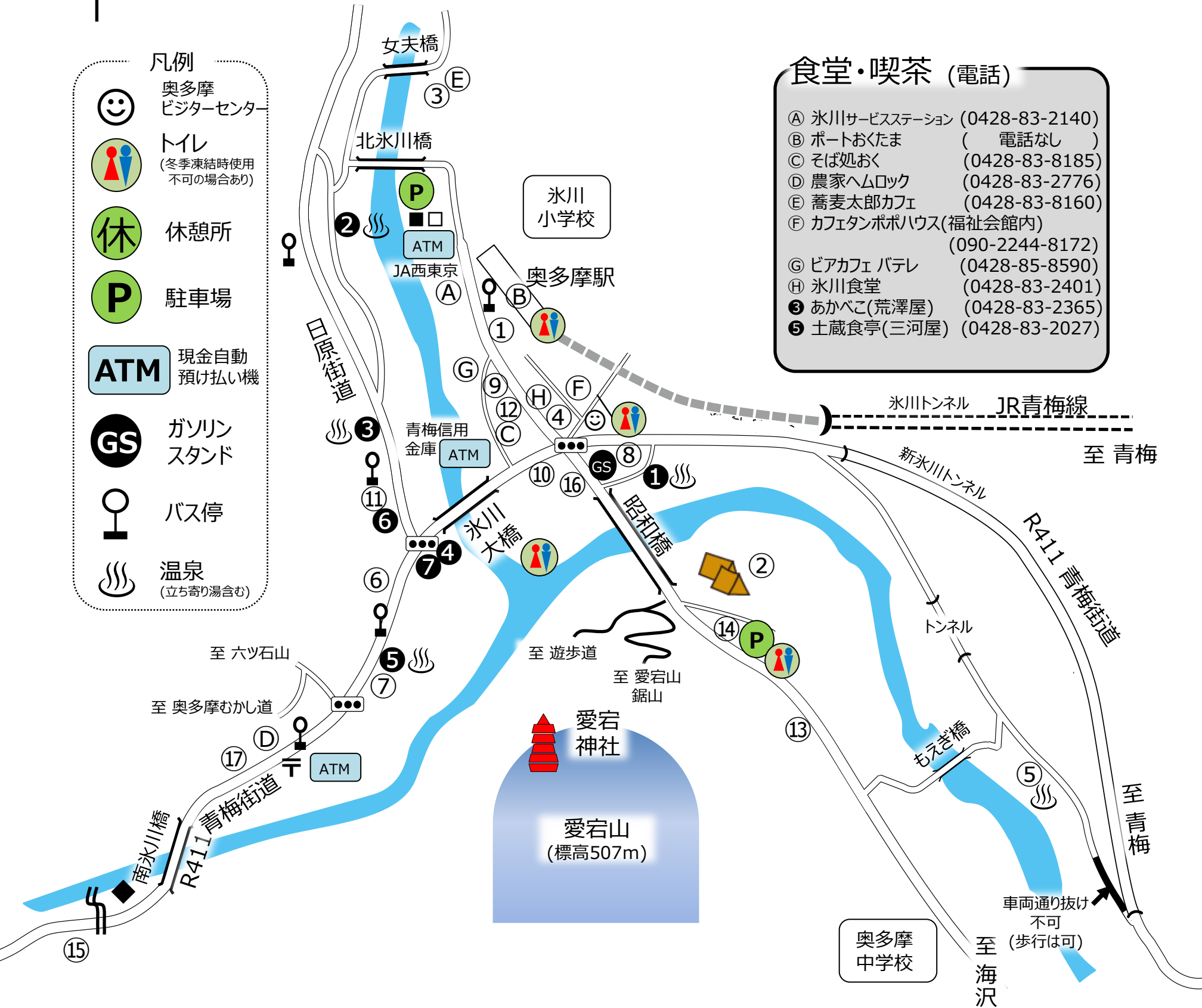


凡例

-  奥多摩
ビジターセンター
-  トイレ
(冬季凍結時使用
不可の場合あり)
-  休憩所
-  駐車場
-  ATM 現金自動
預け払い機
-  ガソリン
スタンド
-  バス停
-  温泉
(立ち寄り湯含む)

食堂・喫茶 (電話)

- ① 氷川サービスステーション (0428-83-2140)
- ② ポートおきたま (電話なし)
- ③ そば処おく (0428-83-8185)
- ④ 農家へムロック (0428-83-2776)
- ⑤ 蕎麦太郎カフェ (0428-83-8160)
- ⑥ カフェタンポポハウス(福祉会館内)
(090-2244-8172)
- ⑦ ピアカフェ バレレ (0428-85-8590)
- ⑧ 氷川食堂 (0428-83-2401)
- ⑨ あかべこ(荒澤屋) (0428-83-2365)
- ⑩ 土蔵食亭(三河屋) (0428-83-2027)



宿泊施設・観光 (電話)

- ① 玉翠荘(旅館) ☨ (0428-83-2363)
- ② 観光荘(国民宿舎) ☨ (0428-83-2122)
- ③ 荒澤屋(旅館) ☨ (0428-83-2365)
- ④ 鉢の木(民宿) (0428-83-2440)
- ⑤ 三河屋(旅館) ☨ (0428-83-2027)
- ⑥ 和尚(素泊り) (0428-83-3477)
- ⑦ 昭月堂(民泊) (0428-85-8113)

☨は立ち寄り湯可能(要連絡)

観光

- ◎ 奥多摩ビジターセンター (0428-83-2037)
- ① 奥多摩観光案内所 (0428-83-2152)
- ② 氷川キャンプ場 (0428-83-2134)
- ③ 氷川国際マス釣場 (0428-83-2147)
- ④ トレッキング(レンタサイクル) (0428-74-9091)
- ⑤ もえぎの湯 ☨ (0428-82-7770)

店舗・お土産 (電話)

- ⑥ タイムズマート (0428-83-2020)
- ⑦ ヤマザキデパートストア (0428-85-8717)
- ⑧ まるにや肉店 (0428-83-2469)
- ⑨ 一松肉店 (0428-83-2418)
- ⑩ 本橋青果店 (0428-83-3281)
- ⑪ 土方豆腐店 (0428-83-2505)

お土産

- ⑫ みすず堂菓子店 (0428-83-2015)
- ⑬ 山城屋(わさび加工品) (0428-83-2368)
- ⑭ 氷川サービスステーション (0428-83-2140)

交通 (電話)

- ⑭ 町営奥多摩駐車場 (0428-83-3087)
- GS 和井田商会 (0428-83-2370)

病院・薬局・行政機関ほか (電話)

病院・薬局

- ⑮ 奥多摩病院 (0428-83-2145)
- ⑯ 川辺医院 (0428-83-2136)
- ⑰ 三共堂薬局 (0428-83-2423)

行政機関ほか

- 奥多摩町役場 (0428-83-2111)
- ◆ 奥多摩消防署 (0428-83-2299)
- 〒 奥多摩郵便局 (0428-83-2160)
- 奥多摩地域振興財団(森林セラピー)
(0428-83-8855)