

氷川溪谷・愛宕山 散策マップ

至日原

至安寺沢
本仁田山登山口

氷川国際
マス釣り場

女夫橋

日原川

奥多摩工業
工場

氷川小学校

北氷川橋

奥多摩町役場

奥多摩駅

観光案内所
バスターミナル

奥多摩
ビジターセンター

氷川トンネル

JR青梅線

至青梅

交番

氷川大橋

奥氷川神社

昭和橋

多摩川

氷川キャンプ場

トンネルを
くぐる

吊橋

もえぎの湯

車両通り抜け
不可(歩行は可)

至青梅

奥多摩むかし道
入口

吊橋

吊橋

吊橋

南氷川橋

吊橋

至奥多摩湖

消防署

R411 青梅街道
至奥多摩湖

奥多摩総合
運動公園

道沿いに入
り口あり(目立
たない)

尾根広場に出たら曲がる
(直進すると行き止まり)

尾根
広場

給水塔の
横を曲がる

登山道
至鋸山
大岳山

森林セラピー
ロード
(香りの道 登
計トレイル)

沢の広場

東京都 奥多摩ビジターセンター

開館時間：9:00~16:30

休館日：月曜日(祝日の場合は翌日)、年末年始

住所：〒198-0212 東京都西多摩郡奥多摩町氷川171-1

電話：0428-83-2037

URL：<https://www.ces-net.jp/okutamavc/>

指定管理者：(株)自然教育研究センター(略称：CES)

2021年5月1日発行

凡例



休憩所



トイレ

(冬季凍結時使用
不可の場合あり)



駐車場

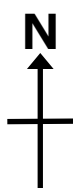
遊歩道



案内看板

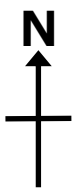
○散策時のお願い

- ・ゴミは絶対に捨てず全て持ち帰ってください。
- ・動植物は採取しないでください。
- ・トイレなど公共施設はきれいに使いましょう。
- ・集落を通るルートでは近隣住民の方に迷惑をかけないように気をつけましょう。



0m 100m 200m

氷川(奥多摩駅)周辺観光マップ

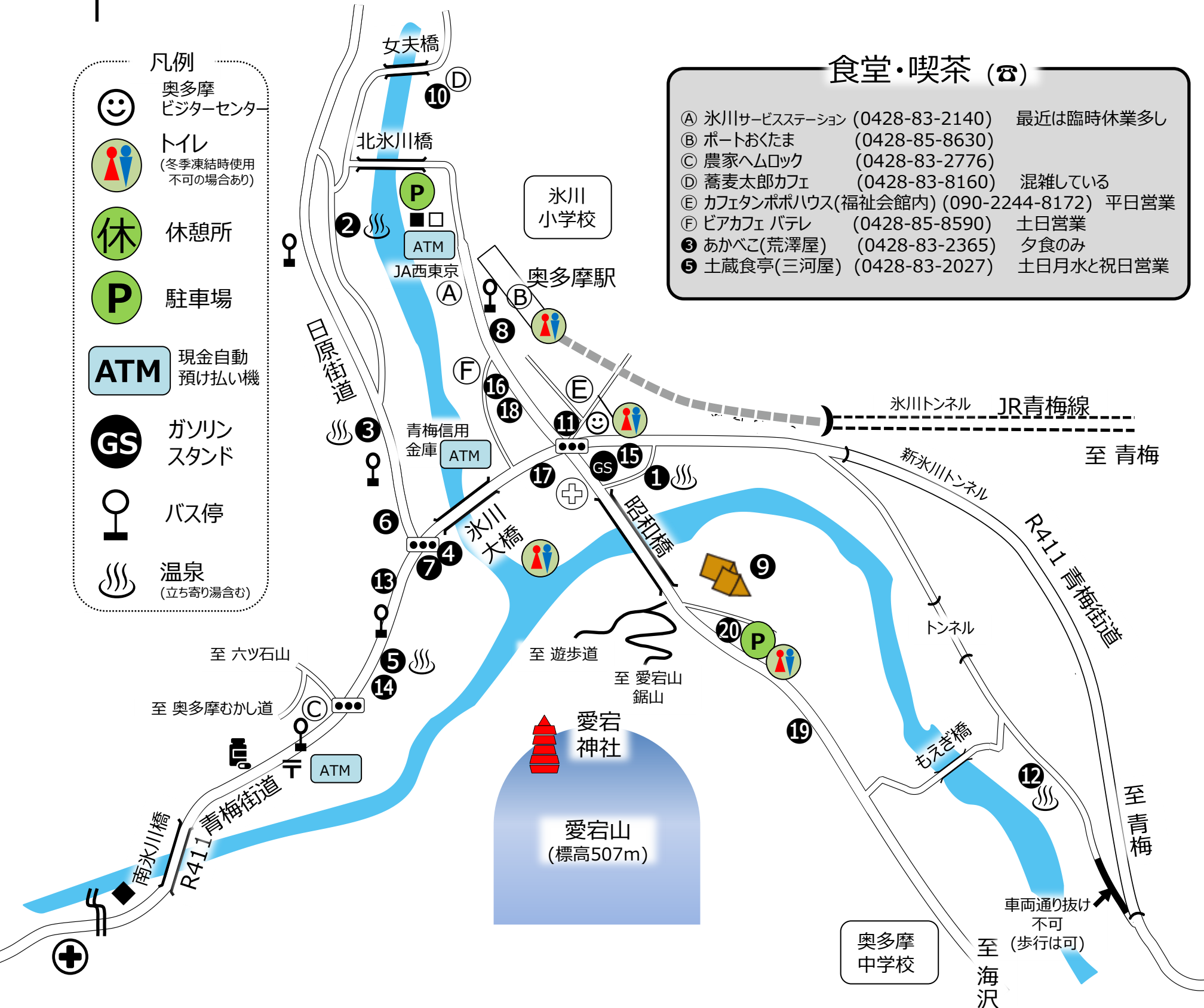


凡例

- 奥多摩
ビジターセンター
- トイレ
(冬季凍結時使用
不可の場合あり)
- 休憩所
- 駐車場
- 現金自動
預け払い機
- ガソリン
スタンド
- バス停
- 温泉
(立ち寄り湯含む)

食堂・喫茶 (☎)

- ① 氷川サービスステーション (0428-83-2140) 最近は臨時休業多し
- ② ポートおくとま (0428-85-8630)
- ③ 農家ホームロック (0428-83-2776)
- ④ 蕎麦太郎カフェ (0428-83-8160) 混雑している
- ⑤ カフェタンポポハウス(福社会館内) (090-2244-8172) 平日営業
- ⑥ ビアカフェ バテレ (0428-85-8590) 土日営業
- ⑦ あかべこ(荒澤屋) (0428-83-2365) 夕食のみ
- ⑧ 土蔵食亭(三河屋) (0428-83-2027) 土日月水と祝日営業



宿泊施設・観光 (☎)

宿泊施設

- ① 玉翠荘(旅館) ☎ (0428-83-2363)
- ② 観光荘(国民宿舎) ☎ (0428-83-2122)
- ③ 荒澤屋(旅館) ☎ (0428-83-2365)
- ④ 鉢の木(民宿) (0428-83-2440)
- ⑤ 三河屋(旅館) ☎ (0428-83-2027)
- ⑥ 和尚(素泊り) (0428-83-3477)
- ⑦ 昭月堂(民泊) (0428-85-8113)

☎は立ち寄り湯可能(要連絡)

観光

- ☺ 奥多摩ビジターセンター (0428-83-2037)
- ⑧ 奥多摩観光案内所 (0428-83-2152)
- ⑨ 氷川キャンプ場 (0428-83-2134)
- ⑩ 氷川国際マス釣場 (0428-83-2147)
- ⑪ トレッキング(レンタサイクル) (0428-74-9091)
- ⑫ もえぎの湯 ☎ (0428-82-7770)

店舗・お土産 (☎)

店舗

- ⑬ タイムスマート (0428-83-2020)
- ⑭ ヤマザキデイリーストア (0428-85-8717)
- ⑮ まるにや肉店 (0428-83-2469)
- ⑯ 一松肉店 (0428-83-2418)
- ⑰ 本橋青果店 (0428-83-3281)

お土産

- ⑱ みすず堂菓子店 (0428-83-2015)
- ⑲ 山城屋(わさび加工品) (0428-83-2368)
- ① 氷川サービスステーション (0428-83-2140)

病院・薬局・行政機関ほか (☎)

病院・薬局

- ⊕ 奥多摩病院 (0428-83-2145)
- ⊕ 川辺医院 (0428-83-2136)
- ☼ 三共堂薬局 (0428-83-2423)

行政機関ほか

- 奥多摩町役場 (0428-83-2111)
- ◆ 奥多摩消防署 (0428-83-2299)
- 〒 奥多摩郵便局 (0428-83-2160)
- 奥多摩地域振興財団(森林セラピー) (0428-83-8855)

交通 (☎)

- ⑳ 町営奥多摩駐車場 (0428-83-3087)
- GS 和井田商会 (0428-83-2370)