

# 氷川溪谷・愛宕山 散策マップ

至日原

至安寺沢  
本仁田山登山口

氷川国際  
マス釣り場

女夫橋

日原川

奥多摩工業  
工場

氷川小学校

北氷川橋

奥多摩町役場

奥多摩駅

観光案内所  
バスターミナル

奥多摩  
ビジターセンター

氷川トンネル

JR青梅線

至青梅

交番

氷川大橋

奥氷川神社

昭和橋

多摩川

氷川キャンプ場

トンネルを  
くぐる

吊橋

もえぎ橋

もえぎの湯

車両通り抜け  
不可(歩行は可)

至青梅

奥多摩むかし道  
入口

R411 青梅街道

多摩川

南氷川橋

消防署

R411 青梅街道  
至奥多摩湖

北東方向  
展望良好

奥多摩総合  
運動公園

道沿いに入  
り口あり(目立  
たない)

尾根広場に出たら曲がる  
(直進すると行き止まり)

尾根  
広場

給水塔の  
横を曲がる

森林セラピー  
ロード  
(香りの道 登計トレイル)

沢の広場

登山道  
至 鋸山  
大岳山

## 凡例



休憩所



トイレ

(冬季凍結時使用  
不可の場合あり)



駐車場

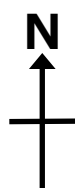
遊歩道



案内看板

## ○散策時のお願い

- ・ゴミは絶対に捨てず全て持ち帰ってください。
- ・動植物は採取しないでください。
- ・トイレなど公共施設はきれいに使いましょう。
- ・集落を通るルートでは近隣住民の方に迷惑をかけないように気をつけましょう。



0m 100m 200m

## 東京都 奥多摩ビジターセンター

開館時間：9:00～16:30

休館日：月曜日(祝日の場合は翌日)、年末年始

住所：〒198-0212 東京都西多摩郡奥多摩町氷川171-1

電話：0428-83-2037

URL：<https://www.ces-net.jp/okutamavc/>

指定管理者：(株)自然教育研究センター(略称：CES)

2021年8月1日発行



# 氷川(奥多摩駅)周辺観光マップ

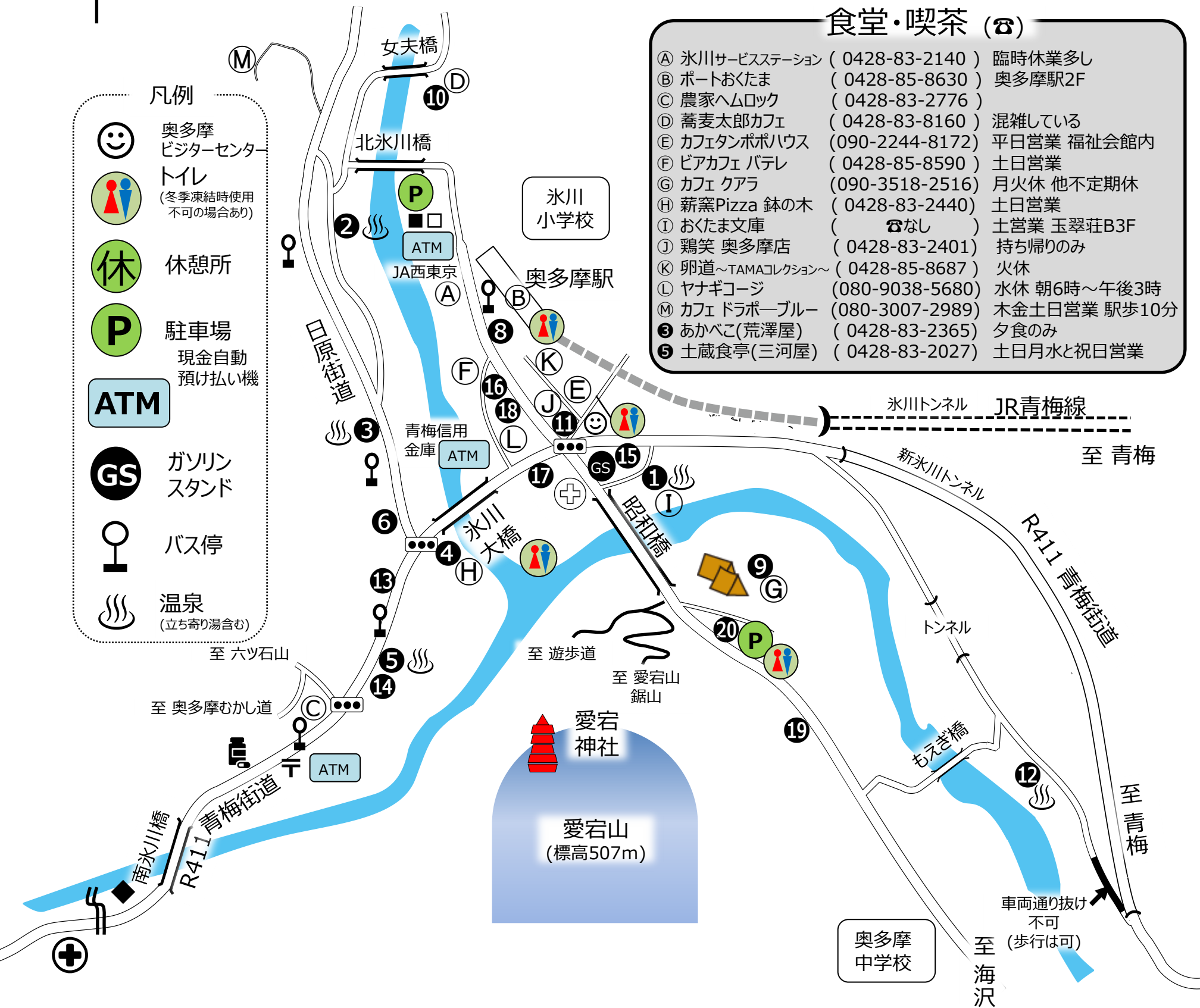


## 凡例

- 奥多摩  
ビジターセンター
- トイレ  
(冬季凍結時使用  
不可の場合あり)
- 休憩所
- 駐車場  
現金自動  
預け払い機
- ATM
- ガソリン  
スタンド
- バス停
- 温泉  
(立ち寄り湯含む)

## 食堂・喫茶 (☎)

- |                                 |              |
|---------------------------------|--------------|
| ① 氷川サービスステーション (0428-83-2140)   | 臨時休業多し       |
| ② ポートおきたま (0428-85-8630)        | 奥多摩駅2F       |
| ③ 農家ホームロック (0428-83-2776)       |              |
| ④ 蕎麦太郎カフェ (0428-83-8160)        | 混雑している       |
| ⑤ カフェタンポポハウス (090-2244-8172)    | 平日営業 福祉会館内   |
| ⑥ ビアカフェ バレレ (0428-85-8590)      | 土日営業         |
| ⑦ カフェ クアラ (090-3518-2516)       | 月火休 他不定期休    |
| ⑧ 薪窯Pizza 鉢の木 (0428-83-2440)    | 土日営業         |
| ⑨ おきたま文庫 (☎なし)                  | 土営業 玉翠荘B3F   |
| ⑩ 鶏笑 奥多摩店 (0428-83-2401)        | 持ち帰りのみ       |
| ⑪ 卵道~TAMAコレクション~ (0428-85-8687) | 火休           |
| ⑫ ヤナギコージ (080-9038-5680)        | 水休 朝6時~午後3時  |
| ⑬ カフェ ドラポーブルー (080-3007-2989)   | 木金土日営業 駅歩10分 |
| ⑭ あかべこ(荒澤屋) (0428-83-2365)      | 夕食のみ         |
| ⑮ 土蔵食亭(三河屋) (0428-83-2027)      | 土日月水と祝日営業    |



## 宿泊施設・観光 (☎)

- 宿泊施設
- ① 玉翠荘(旅館) ☎ (0428-83-2363)
  - ② 観光荘(国民宿舎) ☎ (0428-83-2122)
  - ③ 荒澤屋(旅館) ☎ (0428-83-2365)
  - ④ 鉢の木(民宿) (0428-83-2440)
  - ⑤ 三河屋(旅館) ☎ (0428-83-2027)
  - ⑥ 和尚(素泊り) (0428-83-3477)

☎は立ち寄り湯可能(要連絡)

### 観光

- ☺ 奥多摩ビジターセンター (0428-83-2037)
- ⑧ 奥多摩観光案内所 (0428-83-2152)
- ⑨ 氷川キャンプ場 (0428-83-2134)
- ⑩ 氷川国際マス釣場 (0428-83-2147)
- ⑪ トレッキング(レンタサイクル) (0428-74-9091)
- ⑫ もえぎの湯 ☎ (0428-82-7770)

## 店舗・お土産 (☎)

- 店舗
- ⑬ タイムズマート (0428-83-2020)
  - ⑭ ヤマザキデイリーストア (0428-85-8717)
  - ⑮ まるにや肉店 (0428-83-2469)
  - ⑯ 一松肉店 (0428-83-2418)
  - ⑰ 本橋青果店 (0428-83-3281)
- お土産
- ⑱ みすず堂菓子店 (0428-83-2015)
  - ⑲ 山城屋(わさび加工品) (0428-83-2368)
  - ① 氷川サービスステーション (0428-83-2140)

## 病院・薬局・行政機関ほか (☎)

- 病院・薬局
- ⊕ 奥多摩病院 (0428-83-2145)
  - ⊕ 川辺医院 (0428-83-2136)
  - ☎ 三共堂薬局 (0428-83-2423)
- 行政機関ほか
- 奥多摩町役場 (0428-83-2111)
  - ◆ 奥多摩消防署 (0428-83-2299)
  - 〒 奥多摩郵便局 (0428-83-2160)
  - 奥多摩地域振興財団(森林セラピー) (0428-83-8855)

## 交通 (☎)

- ⑳ 町営奥多摩駐車場 (0428-83-3087)
- GS 和井田商会 (0428-83-2370)