

# 春が来た!! 海の生物大集合!

浦安市 三番瀬 環境観察館

ニュースレター

春  
2021

## 干潟の水族館

4月11日(日)  
13:30-15:30

三番瀬で見つけたカニや貝、魚などの生き物を観察館で展示! 海の豊かさを感じよう!!

※混雑状況により入場制限を設ける場合がございます。



**事前申込**  
掘ってめくって探して発見! 生き物探し!

### 干潟観察会

4月11日(日) **参加費 無料**  
10:00-11:30

定員: 5組 (先着) 対象: 小学生とその保護者  
※長靴と着替えをご持参ください。  
申込開始日 3月23日



**事前申込**  
貝殻や漂着物を拾って宝探し!

### 海辺の小さな宝探し

5月16日(日) **参加費 200円**  
13:00-15:00

定員: 10人 (先着) 対象: どなたでも  
※小学生未満は保護者参加必須  
申込開始日 4月27日



**事前申込**  
三番瀬の海水でプランクトン観察

### 海のミクロモンスターを探せ!

6月20日(日) **参加費 無料**  
14:00-15:00

定員: 10人 (先着) 対象: 小学3年生以上  
申込開始日 6月1日

### 申し込み方法

申込 WEB フォーム (当館 HP 内)、  
または施設窓口、電話より先着受付。  
※申込開始日の 9:00 より受付開始します。



[公式 HP] QR Code



@urasanbanze

No.4  
**ユビナガホンヤドカリ**

*Pagurus minutus*

十脚目 ホンヤドカリ科

内湾の潮間帯から浅海にかけて生息するヤドカリの仲間  
で三番瀬に生息するヤドカリのほとんどが本種です。近似種  
のホンヤドカリによく似ていますが、本種は脚に縞模様がある  
ので見分けられます。雑食性で藻類や小型生物の死骸を  
食べます。潮溜まりや浅場を見ると餌を探す本種がたくさん  
歩き回っています。

**貝殻は貴重な資源**

本種は、貝殻を拾うとほぼ中に入っているほど、たくさ  
ん生息しています。しかし、近年の三番瀬では貝殻の数が  
減少し、本種にとって貝殻は貴重な資源となっていま



↑イボウミナを背負った本種

した。三番瀬では絶滅種の  
イボウミナや、生息数が  
減ったイボキサゴの殻を背  
負う個体も多くみかけま  
す。今後の貝殻の動向にも  
注意が必要です。



Motto! 知りたい!  
**海めぐりコラム**

第4回  
**「冬の発見！  
ヨモギホンヤドカリ」**

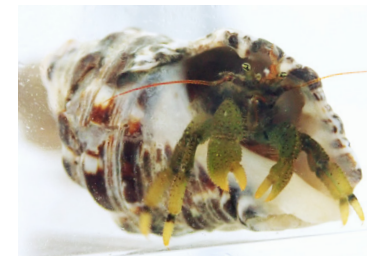
今年1月、凍えるような寒い  
日の海洋生物調査で新たな成果  
がありました。それは全国的にも  
珍しいヤドカリ、ヨモギホン  
ヤドカリの発見です。

本種は国内でも10カ所程の  
場所でしか見つかっていないヤ  
ドカリで、環境省の海洋生物レ



↑風と波にさらされる場所で発見

ドリフトでは準絶滅危惧種に指定されています。三番瀬に生息  
するヤドカリの多くは、寒くなるにつれて温度変化の少ない深  
場に移動していきますが、本種はその逆です。夏は護岸や石の  
隙間に隠れているのかあまり見つからず、冬になり水温が下がっ  
てからようやく見られるようになります。観察館では昨年度か



↑ヨモギホンヤドカリ。薄緑色の体にピンと  
伸びた赤い触覚、オレンジ色の爪先が特徴。

ら周辺の海洋生物調査をし  
ていますが、冬はあまり調  
査していなかったため見つ  
からなかったようです。今  
後も定期調査を続け、夏  
の隠れ場所や出現時期など  
の謎を一步ずつ解明してい  
きたいです。

(記) 海上智央

春の  
いちおし

春のおとずれと  
緑地の昆虫たち



↑ムラサキシジミ。冬は成虫同士  
が集まり集団で越冬する。

↓モンシロチョウ。3月の早い時  
期から見られるチョウ



3～4月は冬から春へと目まぐるしく季節  
が変わります。3月上旬の急に春めいた温か  
い日には、成虫で冬越しするムラサキシジミ  
やムラサキツバメが紫色に光る美しい翅をは  
ためかせ、ときどき木の葉の上で日光浴をし  
ます。さらに、日が進むと蛹で越冬していた  
シロチョウやキチョウたち羽化し、花の咲き  
だした原っぱを華やかにします。

4月を過ぎ原っぱが若緑に覆われた頃、今度は  
バッタやカマキリが一斉に孵化します。原っぱを歩  
けば5mmほどの赤ちゃんたちが飛び跳ね回り、命  
があふれる季節を実感できるはずですよ。

4月下旬には、夜になると  
と藪から機械音のような  
「ジー」というクビキリギス  
が鳴き声が聞こえ、初夏の  
訪れを感じます。



↑カマキリの幼虫。4月にはたく  
さん見られるが、季節が進むに  
従って数は減っていく。

人々の生活も慌ただしい  
時期ですが、喧騒から少し  
離れて季節の訪れを感じて  
みてはいかがでしょうか？

施設案内

開館時間 9:00-17:00

休館日

- ・月曜日（休日の場合は翌平日）
- ・休日の翌日（日曜日及び土曜日の場合は翌平日）
- ・12月29日から翌年の1月3日までの間

アクセス



浦安市 三番瀬環境観察館

〒279-0013  
千葉県浦安市日の出7丁目9番1号

お問い合わせ  
TEL FAX 047-711-1601

✉ sanbanze@city.urayasu.lg.jp



HP: www.ces-net.jp / sanbanze/

