

春が来た!! 海の生物大集合!

浦安市 三番瀬 環境観察館
ニュースレター

春
2021

干潟の水族館

4月11日(日)
13:30-15:30

三番瀬で見つけたカニや貝、
魚などの生き物を観察館で展示!
海の豊かさを感じよう!!

※混雑状況により入場制限を設ける場合がございます。



事前申込
握ってめくって
探して発見!
生き物探し!

干潟観察会

4月11日(日) **参加費 無料**
10:00-11:30

定員: 5組(先着) 対象: 小学生とその保護者
※長靴と着替えをご持参ください。
申込開始日 3月23日



事前申込
貝殻や漂着物を
拾って宝探し!

海辺の 小さな宝探し

5月16日(日) **参加費 200円**
13:00-15:00

定員: 10人(先着) 対象: どなたでも
※小学生未満は保護者参加必須
申込開始日 4月27日



事前申込
三番瀬の海水で
プランクトン観察

海の ミクロモンスターを探せ!

6月20日(日) **参加費 無料**
14:00-15:00

定員: 10人(先着) 対象: 小学3年生以上
申込開始日 6月1日

申し込み方法

申込 WEB フォーム(当館 HP 内)、
または施設窓口にて先着受付。
※申込開始日の9:00より受付開始します。



[公式 HP] QR Code



@urasanbanze

No.4 ユビナガホンヤドカリ

Pagurus minutus

十脚目 ホンヤドカリ科



内湾の潮間帯から浅海にかけて生息するヤドカリの仲間です。近似種のホンヤドカリによく似ていますが、本種は脚に縞模様があるので見分けられます。雑食性で藻類や小型生物の死骸を食べます。潮溜まりや浅場を見ると餌を探る本種がたくさん歩き回っています。

貝殻は貴重な資源

本種は、貝殻を拾うとほぼ中に入っているほど、たくさん生息しています。しかし、近年の三番瀬では貝殻の数が減少し、本種にとって貝殻は貴重な資源となっ



↑イボウミナを背負った本種

てしまいました。三番瀬では絶滅種のイボウミナや、生息数が減ったイボキサゴの殻を背負う個体も多くみかけます。今後の貝殻の動向にも注意が必要です。



第4回

「冬の発見！ヨモギホンヤドカリ」

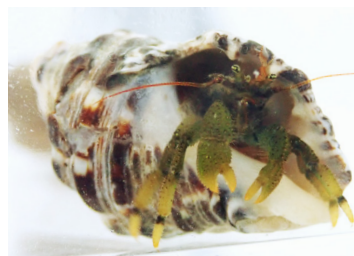
今年1月、凍えるような寒い日の海洋生物調査で新たな成果がありました。それは全国的にも珍しいヤドカリ、ヨモギホンヤドカリの発見です。



↑風と波にさらされる場所で発見

本種は国内でも10カ所程の場所で見つからないヤドカリで、環境省の海洋生物レ

ッリストでは準絶滅危惧種に指定されています。三番瀬に生息するヤドカリの多くは、寒くなるにつれて温度変化の少ない深場に移動していきますが、本種はその逆です。夏は護岸や石の隙間に隠れているのかあまり見つからず、冬になり水温が下がってからようやく見られるようになります。観察館では昨年度から



↑ヨモギホンヤドカリ。薄緑色の体にピンと伸びた赤い触覚、オレンジ色の爪先が特徴。

周辺海洋生物調査をしていますが、冬はあまり調査してなかったため見つからなかったようです。今後も定期調査を続け、夏の隠れ場所や出現時期などの謎を一つずつ解明していきたいです。

(記) 海上智央

春のいちおし

春のおとずれと緑地の昆虫たち



↑ムラサキシジミ。冬は成虫同士が集まり集団で越冬する。

↓モンシロチョウ。3月の早い時期から見られるチョウ



3～4月は冬から春へと目まぐるしく季節が変わります。3月上旬の急に春めいた温かい日には、成虫で冬越しするムラサキシジミやムラサキツバメが紫色に光る美しい翅をはためかせ、ときどき木の葉の上で日光浴をします。さらに、日が進むと蛹で越冬していたシロチョウやキチョウたち羽化し、花の咲きだした原っぱを華やかにします。

4月を過ぎ原っぱが若緑に覆われた頃、今度はバッタやカマキリが一斉に孵化します。原っぱを歩けば5mmほどの赤ちゃんたちが飛び跳ね回り、命があふれる季節を実感できるはずです。

4月下旬には、夜になると藪から機械音のような「ジー」というクビキリギスが鳴き声が聞こえ、初夏の訪れを感じます。



↑カマキリの幼虫。4月にはたくさん見られるが、季節が進むに従って数は減っていく。

人々の生活も慌ただしい時期ですが、喧騒から少し離れて季節の訪れを感じてみてはいかがでしょうか？

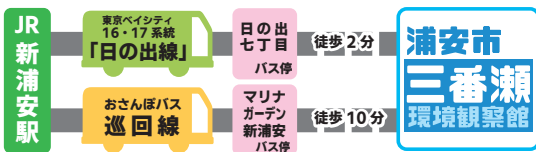
施設案内

開館時間 9:00-17:00

休館日

- ・月曜日(休日の場合は翌平日)
- ・休日の翌日(日曜日及び土曜日の場合は翌平日)
- ・12月29日から翌年の1月3日までの間

アクセス



浦安市 三番瀬環境観察館

〒279-0013 千葉県浦安市日の出7丁目9番1号



お問い合わせ TEL 047-711-1601

FAX 047-711-1601

sanbanze@city.urayasu.lg.jp HP:www.ces-net.jp/sanbanze/

