

株式会社 自然教育研究センター
業務実績



自然の豊かさ、命の尊さについて
年間60万人の方々と語り合えることが
私たちの誇りです・・・

CES, since 1990

CES経営理念

地球の歴史において貯えられた資源、生き物の命を活用することにより、私たちの生活は、経済的、社会的、文化的に豊になることができました。その一方で、私たちに恩恵を与えてくれていた地球の健全性は損なわれていたのです。残念ながら、私たちは、日常生活に影響が出始めるまで、こうした事実について、なかなか実感することができませんでした。

現在、私たちは多くの課題を抱えています。私たちが生活する上で、いかに安全で豊かな環境が必要であるか、いかに人と人とのつながりが重要であるか、現在、改めて痛切に感じざるを得ません。

私たち株式会社 自然教育研究センター(CES)は、1990年設立以来、自然教育・環境教育について積極的に取り組んできました。

私たちは、人々が地球上で暮らすことによる環境への負荷を軽減し、地域社会と人々のより良い関係を築くことができ、多くの人々が環境保全への関心が向上するとともに、持続可能な循環型社会づくりへとつながることを目指しています。

そのために、今までも、そしてこれからも、豊かな自然環境が残された郊外の自然公園において、あるいは、身近な自然環境が残された都市公園において、日々、体験型の自然教育・環境教育を実践しています。

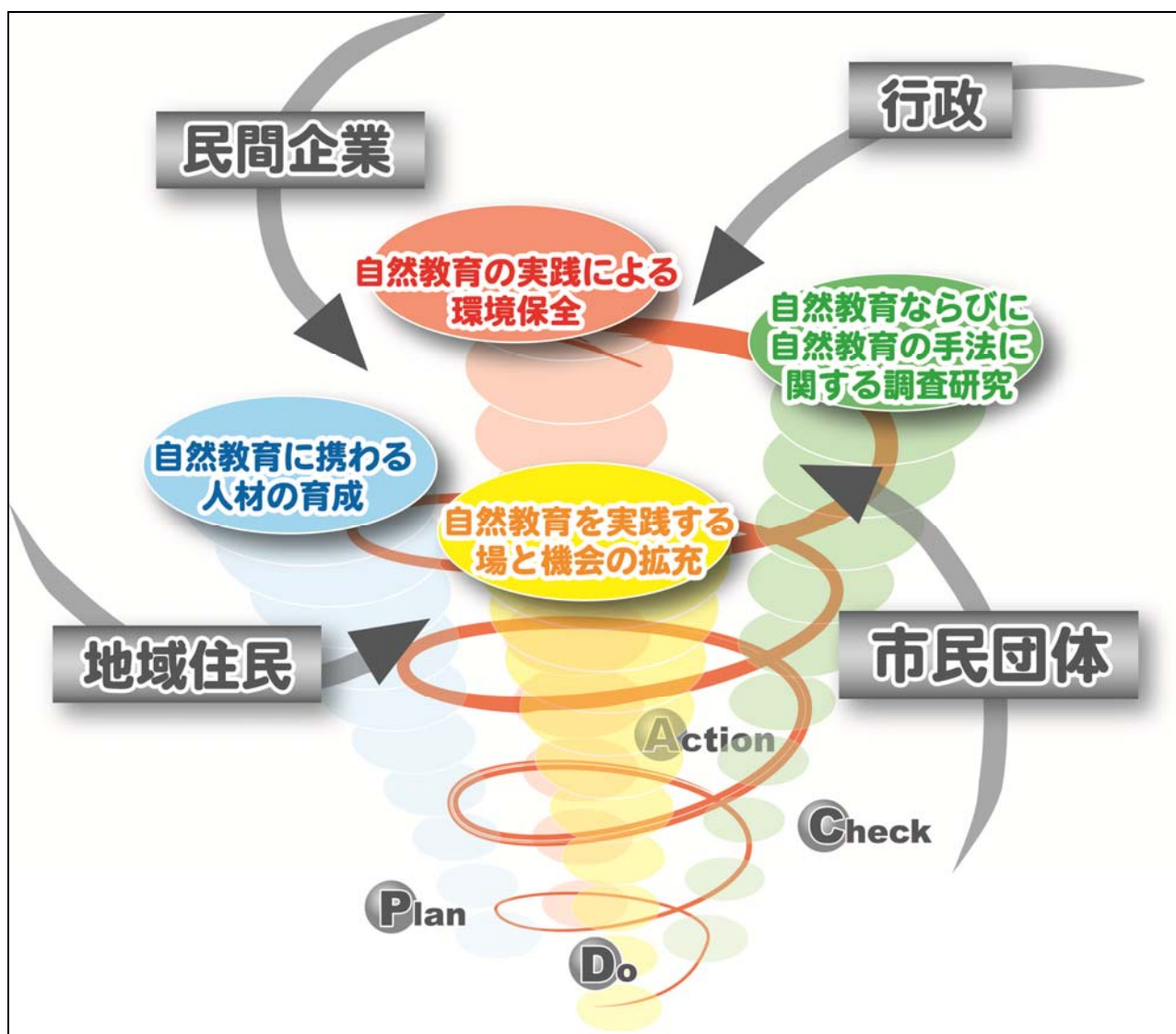
私たちは願っています。人々にとって大切な自然環境が残された健全な地域社会が構築され、多くの人々が幸せに暮らせることを……

CES経営方針

私たちは、1990年設立以来、自然教育・環境教育に関して、『自然教育を実践する場と機会の拡充』、『自然教育に携わる人材の育成』、『自然環境ならびに自然教育の手法に関する調査研究』、そして直接的な『自然教育の実践による環境保全』という4つのアプローチを複合的に組み合わせることにより、事業を展開しています。

自然環境の保全、あるいは失われた自然環境の復元のプロセスを例に挙げるまでもなく、自然環境に関するあらゆる事象には、多くの不確実性を伴います。

私たちは、こうした事実を真摯に受け止め、PDCAサイクルを実践しつつ、行政・民間企業、あるいは地域住民・市民団体など多くの立場の人々との連携・合意形成を実践しながら、地域に根ざした自然教育的・環境教育的な事業活動を展開します。



CES企業概要

私たちが掲げるコンセプトは
「自然とともに生きる
地域と人づくりのコーディネーター」
です

- 名称 株式会社 自然教育研究センター
 Center for Environmental Studies (CES)

- 代表 代表取締役 税所 功一(さいしょ こういち)

- 設立 1989年4月 1日 任意団体として発足
 1990年9月30日 株式会社に組織変更

- 資本金 1,000万円

- 事業所 本社(立川市)
 足立支店(足立区)、埼玉支店(入間市)、千葉支店(野田市)、
 青梅支店(青梅市)

- スタッフ 役員: 3名
 常勤スタッフ: 46名
 非常勤スタッフ: 16名

- 取引銀行
みずほ銀行立川支店(普通口座2498640)
西武信用金庫立川南口支店(普通口座0072823)
多摩信用金庫南口支店(普通口座3330619)

CES経営ビジョン

2020年、設立30年を迎えるCESは、これからも、更なる飛躍を目指します！

■活動拠点の拡充

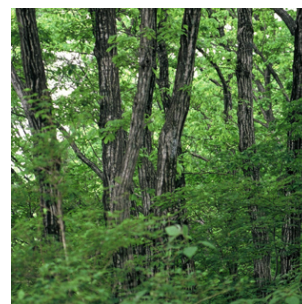
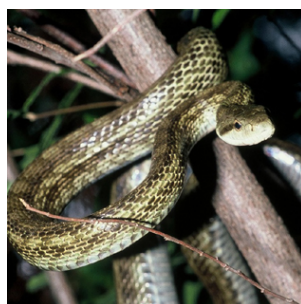
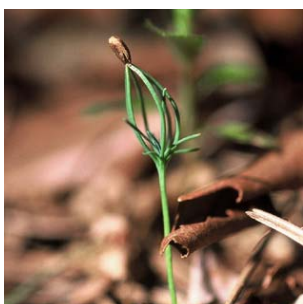
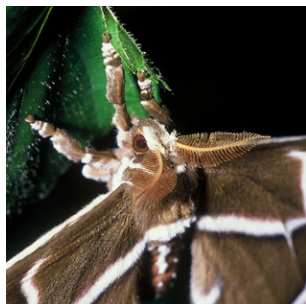
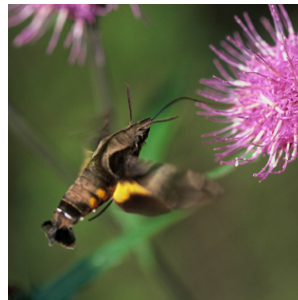
現在、1都2県3区1市1町2財団から13拠点の施設・公園等の管理運営等の業務を行なっています。今後も首都圏を中心に、自然教育・環境教育等の事業を展開する施設・公園等の活動拠点の拡充を目指します。

■異業種分野との連携・交流

自然環境保全という社会性・公共性から、これまで行政との連携による事業展開が大部分を占めていました。自然や環境に対する意識が高まる中、異業種業界など新たな分野との積極的な連携を図ります。

■時代に適応した社会貢献

自然環境の保全・回復の実践を目指す社会的企業として、少子高齢化、再生可能エネルギー転換など、我が国の現状・未来を見据え、時代・社会のニーズに適応した事業の可能性を探り、社会貢献活動を継続します。



CES事業活動指針

私たちCESは、5つの指針に基づいて、今後の事業活動を推進いたします。

- 各種関係法令、社会規範を遵守し、積極的に環境保全に取り組む企業として、社会的責任を果たします。
- 独自の環境マネジメントシステムを確立し、効率的な経営、健全な事業活動を展開します。
- 利用者ならびにスタッフの安全管理の観点から、徹底したリスクマネジメントによる事業活動を展開します。
- クライアント、ならびに利用者との信頼関係構築はもとより、さらなる社会的信用の向上に努めます。
- 地域の環境・文化に根ざした事業活動を通して、地域環境の保全と地域経済の発展の両立に寄与することを目指します。

CES事業活動ガイドライン

- 環境方針
- 安全管理ポリシー
- プライバシーポリシー
- ウェブサイト・サイトポリシー

CES認証取得・登録等

■ 環境マネジメント

ISO 14001:2004/JIS Q 14001:2004(2007年11月 認証取得)



■ 商標登録

「Satoyama Therapy(里山効果)」登録第4967101号(2006年7月 取得)

CES業務概要

自然教育・環境教育を実践する場と機会を拡充する取り組み

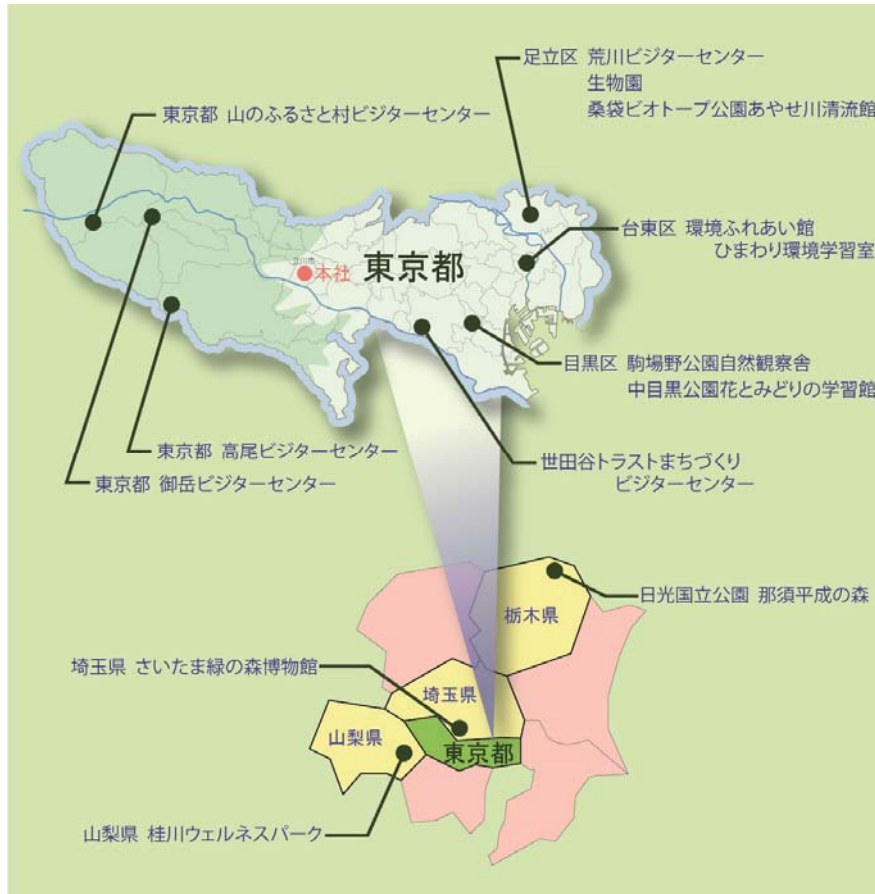
- ①ビジターセンター・ネイチャーセンター等拠点施設および公園における指定管理業務・管理運営・インタープリテーション業務
- ②市民参加型管理運営を目指す施設、および公園における運営サポート・組織づくり
- ③教育系施設における昆虫等の生き物の飼育、植物の栽培およびミュージアムショップ運営
- ④地域のポテンシャルを活用した体験学習・自然教室・プログラム等の企画運営
- ⑤エコツアー・シンポジウム等の企画運営

■施設・公園の管理運営

2012年度現在、東京都、埼玉県、山梨県、足立区、目黒区、台東区、青梅市、奥多摩町、(財)世田谷トラストまちづくり、(財)キープ協会 という 1都2県3区1市1町2財団 の多様なクライアントから 自然教育・環境教育関連13施設の指定管理業務、管理運営業務、解説業務等を実践しています。

□フィールド……山域、丘陵地、河川、湖沼、森林、雑木林、草地、農地、緑地、都市……

□テーマ……自然環境、里山、都市、生態系、生物多様性、ビオトープ、生命、農林業、園芸、郷土文化、ライフスタイル、地域経済、環境保全、ナショナルトラスト……



東京都 山のふるさと村ビジターセンター	
	受注元: 奥多摩町
	業務期間: 1991年度～現在 (22年目)
	業務内容: 解説業務、展示制作業務、日常的施設管理業務など。
	特徴: 奥多摩湖畔に位置する山のふるさと村開園前から、自然環境調査等に関わり、CESの出発点とも言える。
東京都 御岳ビジターセンター	
	受注元: 青梅市
	業務期間: 1992年度～現在 (21年目)
	業務: 解説業務、展示制作業務、日常的施設管理業務など。
	特徴: 御岳山上に位置し、地元観光協会と連携した様々なプログラムを展開することにより、地域振興の拠点として位置づけられる。
東京都 高尾ビジターセンター	
	受注元: 東京都
	業務期間: 1998年度～現在 (15年目)
	業務: 解説業務、展示制作業務、日常的施設管理業務など。
	特徴: 解説員常駐のビジターセンターとして草分けであり、年間250万人が訪れると言われる高尾山の山頂に位置する。
埼玉県 さいたま緑の森博物館	
	受注元: 埼玉県(指定管理者)
	業務期間: 2011年度～現在 (2年目)
	業務: 解説業務、展示制作業務、ボランティア・コーディネート業務、農地・森林・環境管理業務、施設管理業務など。
	特徴: 里山環境を活かし、農業・林業をテーマにした体験重視型のプログラムを展開するとともに、環境管理を実践する。

山梨県 桂川ウェルネスパーク	
	受注元: 山梨県(指定管理者・構成員)
	業務期間: 2009年度～現在 (4年目)
	業務: 解説業務、展示制作業務、農地・環境管理業務、 日常的施設管理業務など。
	特徴: 農業・林業・園芸をテーマに、里山環境を活かした体験重視型のプログラムを展開する。
足立区 荒川ビジターセンター	
	受注元: 足立区
	業務期間: 2000年度～現在 (13年目)
	業務: 解説業務、展示制作業務、ボランティア・コーディネート業務、 日常的施設管理業務など。
	特徴: 荒川の自然環境、人文歴史などを通して、荒川と区民をつなぐための区民活動支援、およびネットワークを構築する。
足立区 生物園	
	受注元: 足立区
	業務期間: 2003年度～現在 (10年目)
	業務: 解説業務、展示制作業務、ボランティア・コーディネート業務、昆虫飼育業務、ミュージアムショップ運営業務、日常的施設管理業務など。
	特徴: 昆虫・魚類・鳥類・哺乳類など、様々な生き物の生体展示、生き物とのふれあいを通して、命の大切さを伝える。
足立区 桑袋ビオトープ公園あやせ川清流館	
	受注元: 足立区
	業務期間: 2005年度～現在 (8年目)
	業務: 解説業務、展示制作業務、ボランティア・コーディネート業務、 日常的施設管理業務、環境管理業務など。
	特徴: 綾瀬川など水質浄化の普及啓発とともに、ビオトープ管理技術により、区民協働型公園の管理運営を実践する。

目黒区 駒場野公園自然観察舎



受注元: 目黒区

業務期間: 1999年度～現在 (14年目)

業務: 解説業務、展示制作業務、ボランティア・コーディネート業務、
日常的施設管理業務、環境管理業務など。

特徴: 雑木林を中心とした都市公園において、複数のボランティアグループと連携して、公園の管理運営を実践する。

目黒区 中目黒公園花とみどりの学習館



受注元: 目黒区

業務期間: 2002年度～現在 (11年目)

業務: 解説業務、展示制作業務、ボランティア・コーディネート業務、
日常的施設管理業務、環境管理業務など。

特徴: ハーブや園芸植物中心の都市公園において、園芸技術を活用し、
ボランティアグループと連携した公園の管理運営を実践する。

台東区 環境ふれあい館ひまわり環境学習室



受注元: 台東区

業務期間: 2006年度～現在 (7年目)

業務: オン・ザ・ジョブ・トレーニング(OJT)業務など。

特徴: 解説業務、展示制作業務、プログラム開発など、スタッフやボランティアに対してOJT形式による研修を行う。

世田谷区 世田谷トラストまちづくり ビジターセンター




受託元: (財)世田谷トラストまちづくり

業務期間: 2010年度～現在 (3年目)

業務: 解説業務、展示制作業務、ボランティア・コーディネート業務、
日常的施設管理業務、市民緑地管理業務など。

特徴: ナショナルトラスト、まちづくりを目的に活動する財団が所管し、
野川沿いに位置する施設で、ビジターセンター機能等を強化する。

栃木県 日光国立公園 那須平成の森	
	受注元:(財)キープ協会
	業務期間:2011年度～現在 (2年目)
	業務内容:解説業務、展示制作業務、日常的施設管理業務など。
	特徴:2008年まで那須御用邸用地として管理されていた豊かな森が、自然とふれあうための場所として開放されている。



■プログラム・自然教室の実施

2011年度

秩父多摩甲斐国立公園子どもパークレンジャー事業
 みどり体験交流事業「御岳しぜん体験隊」
 青梅・奥多摩夏休み子ども体験塾事業－御岳たんけん－
 青梅・奥多摩夏休み子ども体験塾事業－おくたま山人たいけん隊－
 水辺のインタープリテーション水に賢い子どもを育むプログラム
 葛西臨海たんけん隊
 専門的外部人材を活用した教育活動支援業務

関東地方環境事務所
 青梅市
 子ども体験塾共同事業実行委員会
 子ども体験塾共同事業実行委員会
 ブルーシー&グリーンランド財団
 葛西臨海・環境教育フォーラム
 東京都立南多摩中等教育学校

2010年度

青梅・奥多摩夏休み子ども体験塾事業
 みどり体験交流事業「御岳しぜん体験隊」

子ども体験塾共同事業実行委員会
 青梅市

2009年度

山の体験 青梅市御岳山「御岳しぜん体験隊」事業
 葛西臨海公園たんけん隊事業2009

(財)東京市町村自治調査会
 葛西臨海・環境教育フォーラム

2008年度

御岳山自然教室実施業務委託
 子ども体験塾事業「高校生自然体験教室」業務委託
 夏休み子ども体験塾自然体験事業
 森林セラピーモニターツアーガイド
 自然体験プログラム

青梅市
 青梅市
 青梅市観光協会
 奥多摩町
 アサヒビール

2007年度

代々木公園における親子自然教室の実施
 夏休み子供体験塾自然体験事業実施に伴う業務委託
 御岳子ども自然教室「ムササビ観察会」実施委託

(社)日本環境教育フォーラム
 青梅市
 御岳山観光協会

2006年度

自然体験教室実施委託
 夏休み子供体験塾自然体験事業実施に伴う業務委託
 荒川中学生サミット上下流交流事業委託
 平成18年度子どもパークレンジャー現地業務請負
 狭山丘陵いきものふれあいの里センター自然観察会講師派遣
 遊びの達人 in あだち
 遊びの達人 in おうめ

青梅市
 青梅市
 秩父市
 (社)日本環境教育フォーラム
 (財)トトロのふるさと財団
 (財)青少年野外教育財団
 (財)青少年野外教育財団

2005年度

女子聖学院中等部2年環境学習講演会講師派遣
 自然体験教室実施委託

女子聖学院
 青梅市

2004年度

遊びの達人 in おくたま
 遊びの達人 in あらかわ
 「青梅の杜」親子自然教室(2000～2004)
 三鷹台団地みどりのプランづくり

(財)青少年野外教育財団
 (財)青少年野外教育財団
 (社)日本環境教育フォーラム
 (株)タム地域環境研究所

2003年度

女子聖学院中等部2年環境学習
「森のみどり人」養成講座運営委託
自然体験教室実施業務委託
夏休み子ども自然教室

近畿日本ツーリスト
目黒区
青梅市
青梅市

2002年度

氷川キャンプ場での夏休みプログラムの実施
東京ガスイベント・ワークショップ企画運営
ガスの科学館 春休みイベント自然体験ツアー解説業務
三菱商事 山のふるさと村クリーンアップ行事
公園活性化イベント実施委託

奥多摩総合開発(株)
(株)アーバン・コミュニケーションズ
(株)アーバン・コミュニケーションズ
三菱商事
目黒区

2001年度

日立市助川山市民の森観察会
みちのく自然観察会企画運営業務
茨城県エコ・スクール開催
第22回知床自然教室
沢井市民センター講習会指導
自然体験教室実施業務委託

日立市都市整備課
国営みちのく社の湖畔公園
茨城県
北海道斜里町
青梅市
青梅市

2000年度

Be Nature School 行事指導
沢井・梅郷市民センター「自然体験教室実施委託」(1995～2000)
アムウェイ・ネイチャーセンター
真如苑こども自然教室

Be Nature School
青梅市
(財)日本野鳥の会
(社)日本環境教育



自然教育・環境教育に携わる人材育成の取り組み

- ①地域におけるインタープリター・ファシリテーター等の人材育成、および研修会の企画運営
- ②ビジターセンター・ネイチャーセンター等拠点施設・公園におけるOJT(オン・ザ・ジョブ・トレーニング)業務、およびコーディネーター業務、ネットワーク構築業務
- ③ボランティア研修、およびボランティア団体の組織づくり・運営サポート
- ④施設の管理運営に関する評価、活性化への指導
- ⑤セミナー・ワークショップ等の企画運営・指導

2011年度

千住花花会ワークショップ実施	足立区
足立区自然観察リーダー養成講座委託	足立区
環境区民リーダー養成講座業務委託	荒川区
環境マスター・環境リーダー養成講座	板橋区
インタープリター・トレーニング・セミナー	麻布大学
水辺のインタープリテーション研修会	ブルーシー&グリーンランド財団

2010年度

足立区自然観察リーダー養成講座実施委託	足立区
環境区民リーダー養成講座業務委託	荒川区
水辺のインタープリテーション研修会	ブルーシー&グリーンランド財団

2009年度

足立区自然観察リーダー養成講座実施委託	足立区
インタープリテーション研修会	ブルーシー&グリーンランド財団
インタープリター・トレーニング・セミナー	麻布大学
JEEF自然学校指導者養成講座	(社)日本環境教育フォーラム
ボランティアガイド養成	(社)八王子観光協会

2008年度

ねりま環境カレッジ基礎・応用コース運営委託	練馬区
足立区自然観察リーダー養成講座実施委託	足立区
台東区環境学習入門講座	台東区
海と山と大地をつなぐインタープリター養成研修業務	上越市

2007年度

平成19年度高齢者センター講習会講師派遣	目黒区
インタープリター研修会に係わる業務請負	ブルーシー&グリーンランド財団
森の楽校 旅先案内人養成講座研修会指導	(株)リンク

2006年度

東京都自然保護員(東京都レンジャー)養成研修	東京都
企画事業青少年教育指導者基本研修	国立岩手山青少年交流の家
平成18年度森林環境教育推進員養成事業研修	(社)宮崎県緑化推進機構

2005年度

八丈島インタープリテーション養成講座
国立少年自然の家新任課長研修
奥ものべ体験型観光推進事業委託業務
森林環境教育推進員養成研修指導等業務
中土佐町体験型観光推進事業委託業務
感動体験の森づくり事業

八丈町
独立行政法人国立少年自然の家
高知県物部村
(社)宮崎県緑地推進機構
中土佐町
宮崎県

2004年度

国営みちのく杜の湖畔公園ボランティア養成講座 企画運営
教員のための自然体験活動研修会
西伊豆海洋環境教育 指導者養成講座
東京都小笠原研修会
「野のみどり人」養成講座運営委託
東京都レンジャー養成研修
プロジェクトワイルド研修会

国営みちのく公園
独立行政法人国立少年自然の家
静岡県伊豆県行政センター
小笠原ホエールウォッチング
目黒区
東京都
国営みちのく公園

2003年度

湖西里山案内人講習会
「森のみどり人」養成講座運営委託
自然解説担当者研修会
「体験的に学ぶ」環境教育基礎セミナー
環境省自然公園指導員およびパークボランティア連絡会議
自然体験ボランティアガイド養成講座
スノーケリング指導者養成講座
ふるさと水と土基金全国研修会

滋賀県
目黒区
環境省・日本環境教育フォーラム
環境省対馬野生生物保護センター
環境省石垣自然保護管事務所
静岡県賀茂村
福井県海浜自然センター
農林水産省農村振興局

2002年度

自然解説担当者研修会
自然ガイド養成講座業務
県民参加の森づくり推進業務
環境保全リーダー・フォローアップ研修委託
自然解説指導者研修会
社会教育主事講習会「社会教育演習」
プロジェクトワイルドエドゥケーター講習会
湖西里山案内人講習会

環境省・日本環境教育フォーラム
東京都八丈町
静岡県
横浜市
那覇市
北海道
国立花山少年自然の家
滋賀県

2001年度

文部科学省野外教育企画担当者研修会
環境保全リーダー養成研修コーディネーター委託
緑化ボランティアリーダー育成プログラム運営業務

文科省・日本環境教育フォーラム
横浜市
都市緑化基金



自然教育、ならびに教育的手法に関する調査研究の取り組み

- ①地域の自然環境・生態系・生物多様性、および動植物等の保全管理等に関する調査研究
- ②市民参加型調査の企画運営・コーディネート業務
- ③体験学習の手法に関する研究開発、およびマニュアル・テキスト・ティーチャーズガイドの制作
- ④自然教育・環境教育等施設・公園等におけるプランニング、およびハンズオン展示・解説パネル・映像ソフト・ネイチャートレイル・野外解説板の企画・設計・施工・監修
- ⑤地域の自然・文化資源を活かしたプログラムの開発、ガイドブック・マップの制作

■自然環境・保全管理等の調査研究

2011年度

御岳ビジターセンター周辺環境基礎調査
平成 23 年度関東山地カモシカ保護地域特別調査委託

東京都
東京都教育委員会

2010年度

平成 22 年度関東山地カモシカ保護地域特別調査委託

東京都教育委員会

2009年度

平成 21 年度関東山地カモシカ保護地域特別調査委託
水辺環境の現況調査及び生物多様性確保のための管理方法作成
神代植物公園絶滅危惧植物保全普及啓発計画策定

東京都教育委員会
足立区
(社)日本植物園協会

2008年度

平成 20 年度関東山地カモシカ保護地域特別調査委託
水辺環境の現況調査及び生物多様性確保のための管理方法作成
神代植物公園絶滅危惧植物保全普及啓発計画策定

東京都教育委員会
足立区
(社)日本植物園協会

2007年度

希少植物及び希少水生生物の取扱指針策定に関する調査
平成 19 年度関東山地カモシカ保護地域通常調査委託
平成 19 年度丹沢大山環境学習システム委託業務
平成 19 年度丹沢大山県民協働型登山道管理システム委託業務
海辺の空間利用に関する活動団体の情報収集

東京都
東京都
神奈川県自然環境保全センター
神奈川県自然環境保全センター
(財)港湾空間高度化環境研究センター

2006年度

平成 18 年度関東山地カモシカ保護地域通常調査委託
平成 18 年度普及啓発計画策定調査(石西礁湖自然再生)業務
二ツ塚処分組合供給工事に伴うオオタカ等希少猛禽類保護対策調査

東京都
九州地方環境事務所
西多摩自然フォーラム

2005年度

北九州地域における基礎資料の収集整理
関東産地カモシカ保護地域通常調査

(財)港湾空間高度化環境研究センター
東京都教育委員会

2004年度

平成 16 年度関東山地カモシカ保護地域通常調査委託
ニツ塚処分場組合供給工事に伴う貴重植物保護対策調査
青梅市御岳山杉並木等現況調査委託

東京都
西多摩自然フォーラム
青梅市

2003年度

平成 15 年度関東山地カモシカ保護地域通常調査
生態系保全のための調査及びモデルプラン作成委託

東京都
足立区

2002年度

生物関連情報収集・整備検討業務
生態系保全のための調査委託

国営昭和記念公園工事事務所
足立区水と緑の公社

2001年度

多摩大橋自然環境調査委託

東京都

2000年度

名栗村森林空間総合整備事業に関する測量調査委託
東京のニホンカモシカ生息調査(特別調査)

名栗村森林組合
東京都文化課・東京都カモシカ調査会

1999年度

日影保安林調査
美杉台団地自然環境調査
野鳥標識調査(東京・埼玉・茨城)

東京都農林水産振興財団
フォルマインターナショナル
(財)山階鳥類研究所・環境庁

1998年度

立川市昆虫調査・写真撮影
美杉台団地展示・イベント企画調査
東京都保健保安林林況調査
野山北・六道山公園リサイクルシステム基礎調査

立川市歴史民俗資料館
(株)フォルマインターナショナル
東京都南多摩経済事務所
東京都整備公園緑地事務所

1997年度

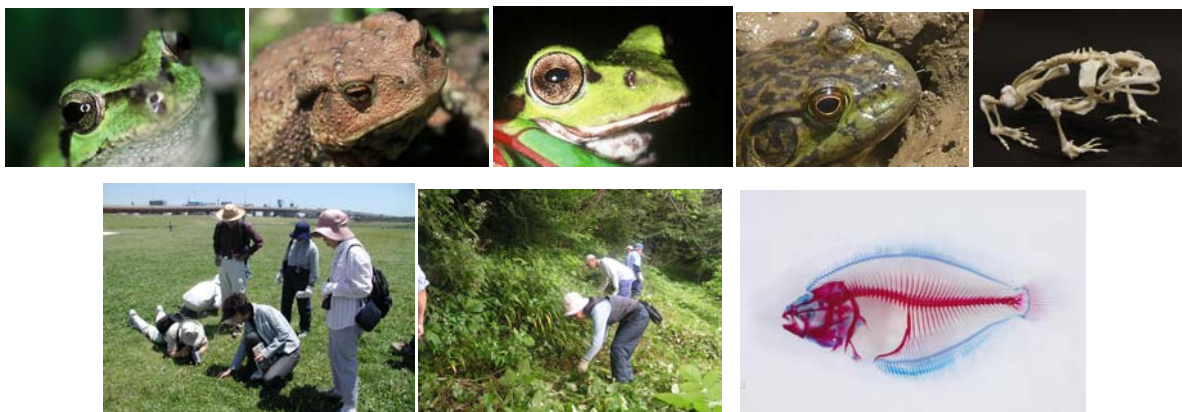
立川昆虫調査・写真撮影
こども自然公園水生生物調査

立川市歴史民俗資料館
横浜市緑政局

1996年度

保全地域における人為的影響調査
野山北・六道山公園歴史環境調査

東京都多摩環境事務所
東京都西部公園緑地事務所



■マニュアル・テキスト等の制作

2011年度

白神山地世界自然遺産普及啓発パンフレット作成
山のふるさと村ガイド作成印刷
ウェブ教材「東京湾の生き物」に関する業務

東北地方環境事務所
奥多摩町
コミュニケーションデザイン研究所

2010年度

山のふるさと村ガイド作成印刷

奥多摩町

2009年度

山のふるさと村ガイド作成印刷

奥多摩町

2008年度

山のふるさと村ガイド作成印刷
指導員研修用テキスト(川編)作成業務
みどり体験交流事業プログラム企画実施
葛西臨海公園環境教育プログラム立案
伊勢湾再生海域推進プログラム普及に係わる社会実験業務
ほか多数

奥多摩町
ブルーシー&グリーンランド財団
JTB首都圏
コミュニケーション・デザイン研究所
NPO法人海に学ぶ体験活動協議会

2007年度

山のふるさと村サマーガイド2007
平成19年度学習支援用教材及び指導要領の企画・デザイン委託

奥多摩町
東京水道局水源管理事務所

2006年度

山のふるさと村サマーガイド2006
明治の森高尾国定公園適正利用普及業務委託
平成18年度石西礁湖自然再生普及啓発にかかる教材等作成業務

奥多摩町
東京都
九州地方環境事務所

2005年度

山のふるさと村サマーガイド2005

奥多摩町

2004年度

山のふるさと村サマーガイド2004
森林環境教育体制整備事業(ティーチャーズガイド作成)
丹沢大山総合調査に関する地域再生・環境学習プログラム検討
平成16年度中土佐町体験型観光推進事業委託
平成16年度奥ものべ体験型観光推進事業委託

奥多摩町
宮崎県
日本大学生物資源科学部
高知県中土佐町
高知県物部村

2003年度

山のふるさと村サマーガイド2003
「高尾陣馬の自然」制作委託
八丈島インタープリテーション資料作成業務
二ツ塚処分場供給工事に伴う貴重植物保護対策調査報告
平成15年度中土佐町体験型観光推進事業委託
平成15年度奥ものべ体験型観光推進事業委託

奥多摩町
東京都
八丈島
西多摩自然フォーラム
高知県中土佐町
高知県物部村

自然教育研究センター業務概要

2002年度

「自然体験指導者養成センター」報告書
高知県森林環境教育ティーチャーズガイド「センスオブフォレスト」作成
自然体験プログラム作成事業
森林環境教育用プログラム作成事業

青少年野外教育振興財団
高知県森林局
静岡県賀茂村
静岡県

2001年度

サンゴ礁保全に関する環境教育モデル事業
足立生物園ポスター作成
高尾ビジターセンター案内・リーフレットおよびバッジデザイン委託

環境省
足立区
東京都西部公園緑地事務所

2000年度

イラスト入り生態園案内シート制作
秩父多摩甲斐国立公園50周年記念新聞印刷
足立区荒川ビジターセンターリーフレット作成委託
自然環境館パンフレットの印刷
第5回日米インタープリター研修会報告書(屋久島)
裏磐梯地域ティーチャーズガイド

埼玉県環境科学国際センター
奥多摩町
(財)足立区水と緑の公社
(財)足立区水と緑の公社
インタープリテーション協会と共催
福島県

1999年度

埼玉県環境科学国際センターパンフレット
日立ティーチャーズガイド
日立市助川山サイン計画実施設計報告書(1999～1998)
水窪カモシカと森の体験館調査報告書
山のふるさと村パンフレット(1999～1995)

埼玉県環境科学国際センター
茨城県日立市
日立市都市整備課

東京都奥多摩町

1998年度

立川市昆虫調査・写真撮影報告書
山のふるさと村自然の記録
野山北・六道山公園リサイクルシステム基礎調査報告
長沼・平山城址公園巡回業務報告

立川市歴史民俗資料館
東京都西部公園緑地事務所
(財)東京都公園協会

1997年度

八丈島植物公園ガイドマップ(増刷)
奥多摩自然ハンドブック
奥入瀬溪流マップ第3刷印刷
御岳山わくわくハイク改訂版

東京都八丈支庁
自由国民社
環境庁東北地区国立公園事務所
(株)のんぶる舎



横浜市環境保全局



■展示・解説板の制作

2011年度

「東京の自然公園展2011」展示制作
 神代植物公園植物多様性センター展示物コンテンツ作成
 神代植物公園植物多様性センター学術情報管理
 大月市「緑の分権改革」事業野外解説板制作

東京都
 (社)日本植物園協会
 (社)日本植物園協会
 JTBコミュニケーションズ

2010年度

「東京の自然公園展2010」展示制作
 なごや地球広場における生物多様性展示制作
 エコポリスセンター環境月間企画展グラフィック制作

東京都
 国際協力機構JICA
 トータルメディア開発研究所

2009年度

「東京の自然公園展2009」展示委託
 御岳インフォメーションセンター装飾業務

東京都
 青梅市

2008年度

東京の自然公園展展示委託

東京都

2007年度

魅力あふれる東京の自然公園展展示委託
 山のふるさと村ホームページリニューアル

東京都
 奥多摩町

2006年度

ビジターセンター都庁展示委託
 足立区環境教育データベース作成業務委託
 奥多摩町案内標識調査及び設置計画書作成実施委託
 エコプロダクツ(オリンパスブース展示)
 渋谷区ふれあい植物センター特別展展示委託

東京都
 足立区
 奥多摩町
 オリンパス(株)
 (株)渋谷サービス公社

2005年度

高尾山解説パネル作成委託(監)
 渋谷区ふれあい植物センター特別展展示製作委託
 ボランティアスキルアップ講座委託事業(eラーニング)

東京都
 渋谷区
 (財)かながわトラストみどり財団

2004年度

エコプロダクツ(オリンパスブース展示)
 平成16年度自然再生普及啓発事業(新宿御苑企画展)
 高尾山解説パネル作成委託
 ボランティアスキルアップ講座委託事業(eラーニング)
 八重山解説パネル作成

オリンパス(株)
 環境省
 東京都
 (財)かながわトラストみどり財団
 山梨県上野原小学校

2003年度

高尾山自然研究路解説板制作
 日立展示パネル制作業務
 Q&A コーナー改修とパソコンソフトの更新委託
 埼玉県自然学習センター展示修繕委託
 ボランティアスキルアップ講座委託事業(eラーニング)

東京都
 久慈川水系環境保全協議会
 東京都多摩動物園
 埼玉県自然学習センター
 (財)かながわトラストみどり財団

2002年度

高尾山自然研究路4号路解説板制作
 多摩動物園特別展「里山の雑木林」展示制作委託
 ボランティアスキルアップ講座委託事業(eラーニング)

東京都
 東京都多摩動物公園
 (財)かながわトラストみどり財団

2001年度

名栗村森林空間整備事業業務委託(標識類整備)
 荒川村案内板指導標原稿作成業務
 多摩動物園Q&Aコーナー改修パソコンソフト更新委託
 高尾山自然研究路解説版制作
 埼玉国際センター生態園展示委託
 足立区荒川ビジターセンター間仕切り板作成

埼玉県名栗村
 埼玉県荒川村
 東京都多摩動物園
 東京都多摩環境事務所
 埼玉県環境科学国際センター
 足立区

2000年度

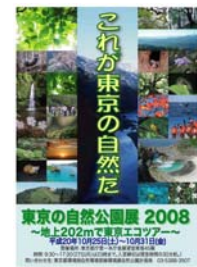
裏磐梯地域利活用基本計画策定委託
 裏磐梯ビジターセンター基本計画策定委託
 多摩動物園特別展「里山の自然」展示制作委託
 足立区荒川ビジターセンター展示計画及び制作委託
 大塚散策道案内板指導標原稿作成業務
 高尾山自然研究路6号路解説板補修その他工事

福島県
 福島県
 東京都多摩動物公園
 足立区
 埼玉県荒川村
 吉田建設(株)

1999年度

多摩動物園野生動物「小さなけものたち」展示委託
 助川山市民の森サイン実施設計委託
 高尾山自然研究路1号路解説板制作
 あゆみ野レンタルキット作成
 日立市助川山サイン計画実施設計(解説板、ティーチャーズガイド作成)

東京都多摩動物公園
 茨城県日立市
 吉田建設(株)
 (株)フォルマインターナショナル
 茨城県日立市



自然教育・環境教育実践による地域の環境保全推進の取り組み

- ①地域住民・行政・市民団体・民間企業などとの連携による自然環境の保全、自然環境の復元
- ②ビオトープ・エコアップの実践
- ③環境に関する企業のCSRに関する提案、および実践サポート
- ④農林水産物等の加工・販売による地域活性化の取組
- ⑤持続可能な社会実現のためのライフスタイル提案

2011年度

ライオン山梨の森自然体験活動 (社) 日本環境教育フォーラム
 コスモ石油エコカード基金学校環境教育プロジェクト (社) 日本環境教育フォーラム

2010年度

ライオン山梨の森自然体験活動 (社) 日本環境教育フォーラム
 コスモ石油エコカード基金学校環境教育プロジェクト (社) 日本環境教育フォーラム

2009年度

ライオン山梨の森自然体験活動 (社) 日本環境教育フォーラム

2008年度

ライオン山梨の森自然体験活動 (社) 日本環境教育フォーラム
 コスモ石油エコカード基金学校環境教育プロジェクト (社) 日本環境教育フォーラム

2007年度

ライオン山梨の森自然体験活動 (社) 日本環境教育フォーラム

2006年度

長沼公園ほか巡回調査等保護管理業務委託 (財) 東京都公園協会
 ライオン山梨の森自然体験活動 (社) 日本環境教育フォーラム
 コスモ石油エコカード基金学校環境教育プロジェクト (社) 日本環境教育フォーラム
 NTTコミュニケーションズ「環境フィールドスタディ研修会」 NTTコミュニケーションズ(株)

2005年度

長沼公園ほか巡回調査等保護管理業務委託 (財) 東京都公園協会

2004年度

長沼・平山城址公園巡回管理委託 (財) 東京都公園協会
 長沼公園ほか植物保全管理指導業務委託 (財) 東京都公園協会
 平山城址公園ほか樹林地管理指導業務委託 (財) 東京都公園協会

2003年度

丘陵地公園(長沼・平山城址公園)巡回管理委託(1999～2003) (財) 東京都公園協会
 平山城址公園樹林地管理委託(2003～2000) (財) 東京都公園協会
 平山城址公園ほか植物保全管理指導業務委託(2003～現在) (財) 東京都公園協会
 長沼公園ほか樹林地管理指導者業務委託(2003～現在) (財) 東京都公園協会

2001年度

野山北・六道山公園樹林地整備調査

西部公園緑地事務所

2000年度

野山北・六道山公園樹林地更新追跡調査(1999～2000)

長沼公園・平山城址公園保全保護管理委託

平山城址公園樹林地管理委託

西部公園緑地事務所

(財)東京都公園協会

(財)東京都公園協会

1999年度

環境保全地域植物相調査

東京都多摩環境保全事務所

1998年度

第16回全国ナショナルトラスト大会

第7回環境自治体会議

雑木林会議

(社)日本ナショナルトラスト協会

環境自治体会議古河実行委員会

よこはまの森フォーラム

1997年度

野山北・六道山公園リサイクルシステム基礎調査

金沢自然公園エコアップケーススタディ調査

東京都西部公園緑地事務所

横浜市





2012年4月

CES

Center for Environmental Studies

(株) 自然教育研究センター
〒190-0022 東京都立川市錦町 2-1-22-2F
TEL:042-528-6595/FAX:042-528-6596
HP <http://www.ces-net.jp>
e-mail ces-info@ces-net.jp

